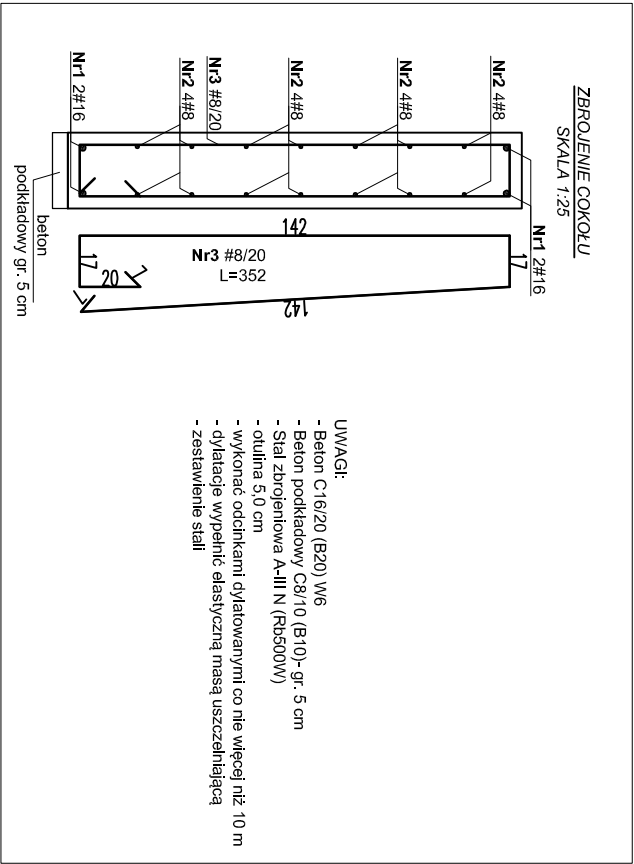
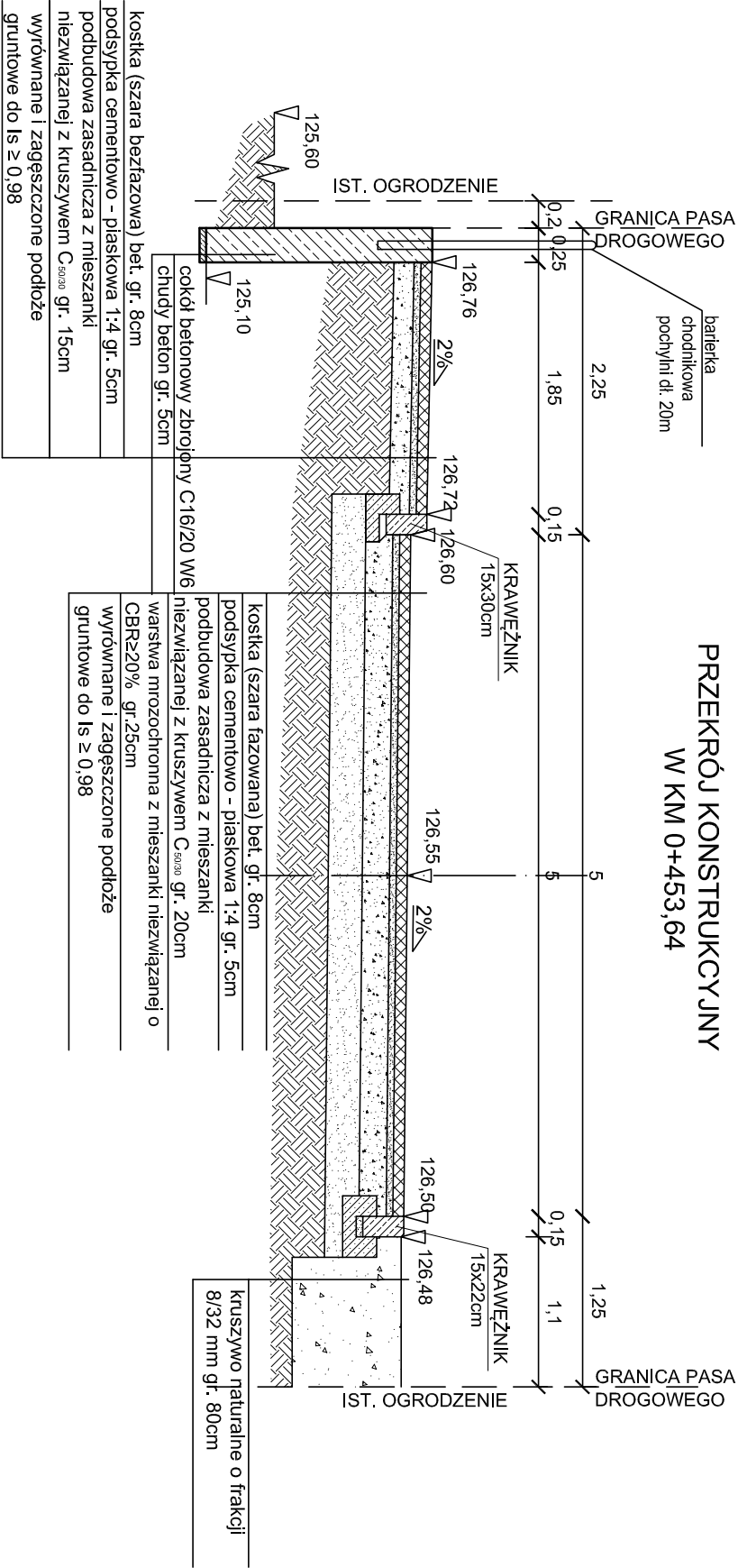


PRZESKON KONSURUKCYJNY  
W KM 0+453,64



ZESTAWIENIE STALI ZBROJENIOWEJ				
Poz.	Średnica	Długość [cm]	Ilość ogółem	#8 #16
1	16	2000	4	- 80,0
2	8	2000	14	- 280,0
3	8	252	200	- 504,0
Długość wg średnic (m)			784,0	80,0
Masa 1 mb pręta (kg/m)			0,39	1,58
Łączna masa wg średnic (kg)			309,2	126,2
Ogółem (kg)			435,4	
Z dodatkami 5% (kg)			457,2	