

MAPA PRZEGLĄDOWA
LASÓW OCHRONNYCH

NADLEŚNICTWO
PISZ
OBREB
PISZ

REGIONALNA DYREKCJA LASÓW PAŃSTWOWYCH W BIAŁYMSTOKU

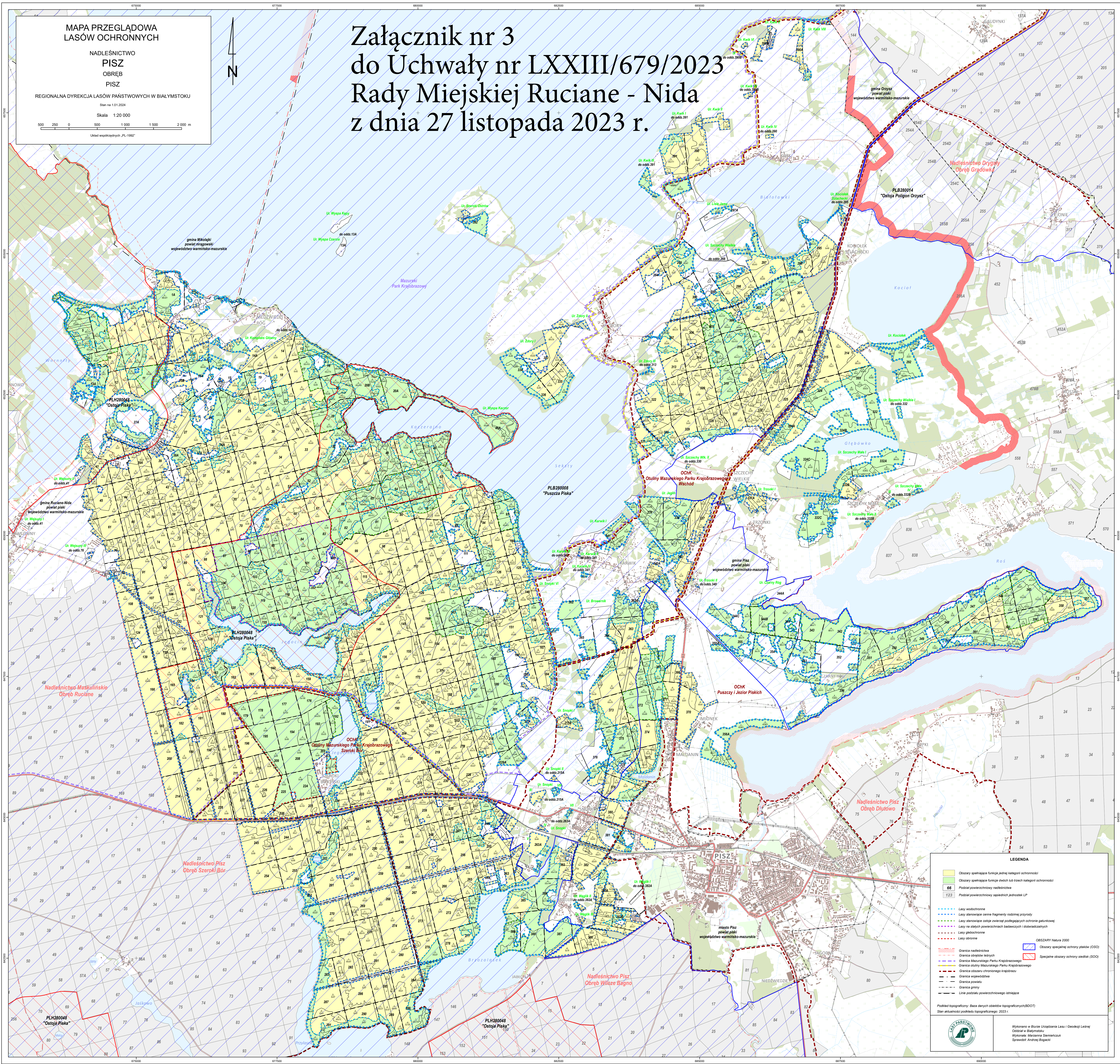
Stan na 1.01.2024

Skala 1:20 000

500 250 0 500 1 000 1 500 2 000 m

Układ współrzędnych „PL-1982”


Załącznik nr 3 do Uchwały nr LXXIII/679/2023 Rady Miejskiej Ruciane - Nida z dnia 27 listopada 2023 r.



LEGENDA

- Obszary spełniające funkcje jednej kategorii ochronności
- Obszary spełniające funkcje dwóch lub trzech kategorii ochronności
- Podział powierzchniowy nadleśnictwa
- Podział powierzchniowy sąsiadnych jednostek LP
- Las wodochronny
- Las stanowiący cenne fragmenty różnorodnej przyrody
- Lasowe stoki narażone na podlegające ochronie górnictwu
- Las na stoku powierzonej ochronie wód powierzchniowych
- Las glebochronny
- Las obronny
- Obszary Natura 2000
- Obszary specjalnej ochrony ptaków (OSO)
- Specjalne obszary ochrony siedlisk (OSO)
- Granica nadleśnictwa
- Granica obrębów leśnych
- Granica Mazurskiego Parku Krajobrazowego
- Granica Obszaru Mazurskiego Parku Krajobrazowego
- Granica obszaru chronionego krajobrazu
- Granica województwa
- Granica powiatu
- Granica gminy
- Linie podziału powierzchniowego istniejące

Podkład topograficzny: Baza danych obiektów topograficznych (BOOT)
Stan aktualności podkładu topograficznego: 2023 r.

 Wykonano w Biurze Usług Zarządzania Lasami i Geodezji Leśnej
Odział w Białymstoku
Wykonali: Maciejka Siemieniuk
Sprawdził: Andrzej Bogacki