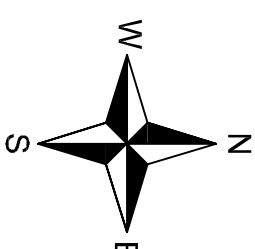


PROJEKT ZAGOSPODAROWANIA TERENU
skala 1:500



Oznaczenia:

- Zakres opracowania
- Wejście główne do budynku kościoła
- Wjazd na teren kościoła
- Istniejące kablowe przyłącze energetyczne do budynku

Zestawienie powierzchni:

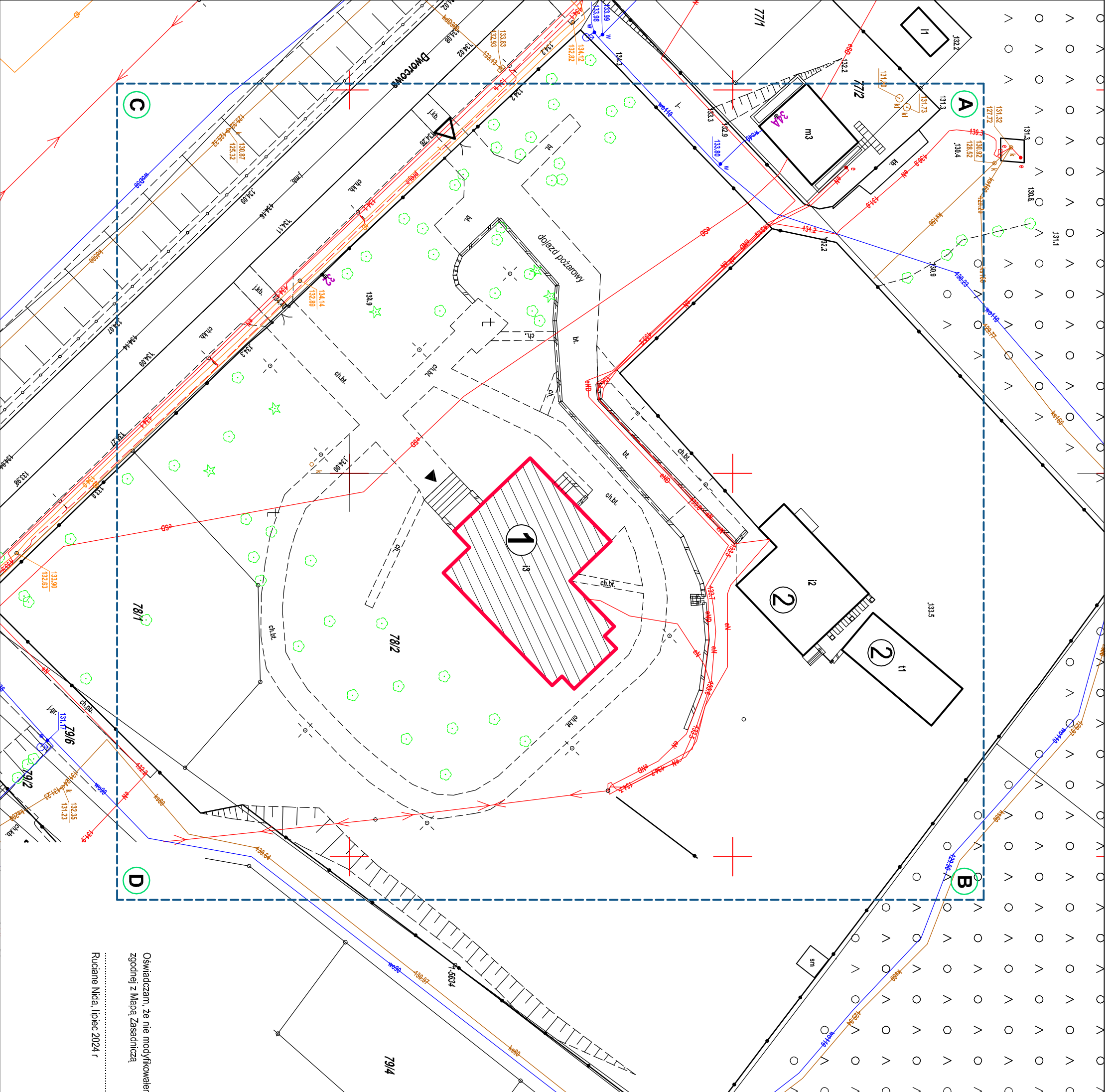
Pow. działki 78/2 - 10 586,00 m²
Pow. zabudowy budynku kościoła - 377,00 m²

Legenda:

- Budynek kościoła podlegający opracowaniu
- Istniejące budynki parafialne /nie podlegające opracowaniu/

A, B, C, D - granice opracowania

PROJEKT ZAGOSPODAROWANIA TERENU Remont kościoła parafialnego pw. Matki Boskiej Ostrobramskiej w Rucianem Nidzie			
Inwestor: Parafia Rzymskokatolicka pw. Matki Boskiej Ostrobramskiej ul. Dworcowa 32, 12-220 Ruciane Nida		Podpis:	
Adres budowy: Działka nr ew. 78/2, obręb Ruciane Nida (miasto)		Podpis:	
Nazwa rysunku: Projekt zagospodarowania terenu		Podpis:	
Projektant (specjalność architektoniczna): inż. Danuta Rudnicka upr. nr Bk/112/88		Podpis:	
Projektant (specjalność konstrukcyjno-budowlana): mgr inż. Marcin Dobrzyński upr. nr WAM/0038/PBk/b/20		Podpis:	
Branża: Budowlana		Rys. nr Z1	
Skala: 1 : 500		Strona nr:	



Oświadczam, że nie modyfikowałem Mapy cyfrowej
zgodnej z Mapą Zasadniczą

Ruciane Nida, lipiec 2024 r