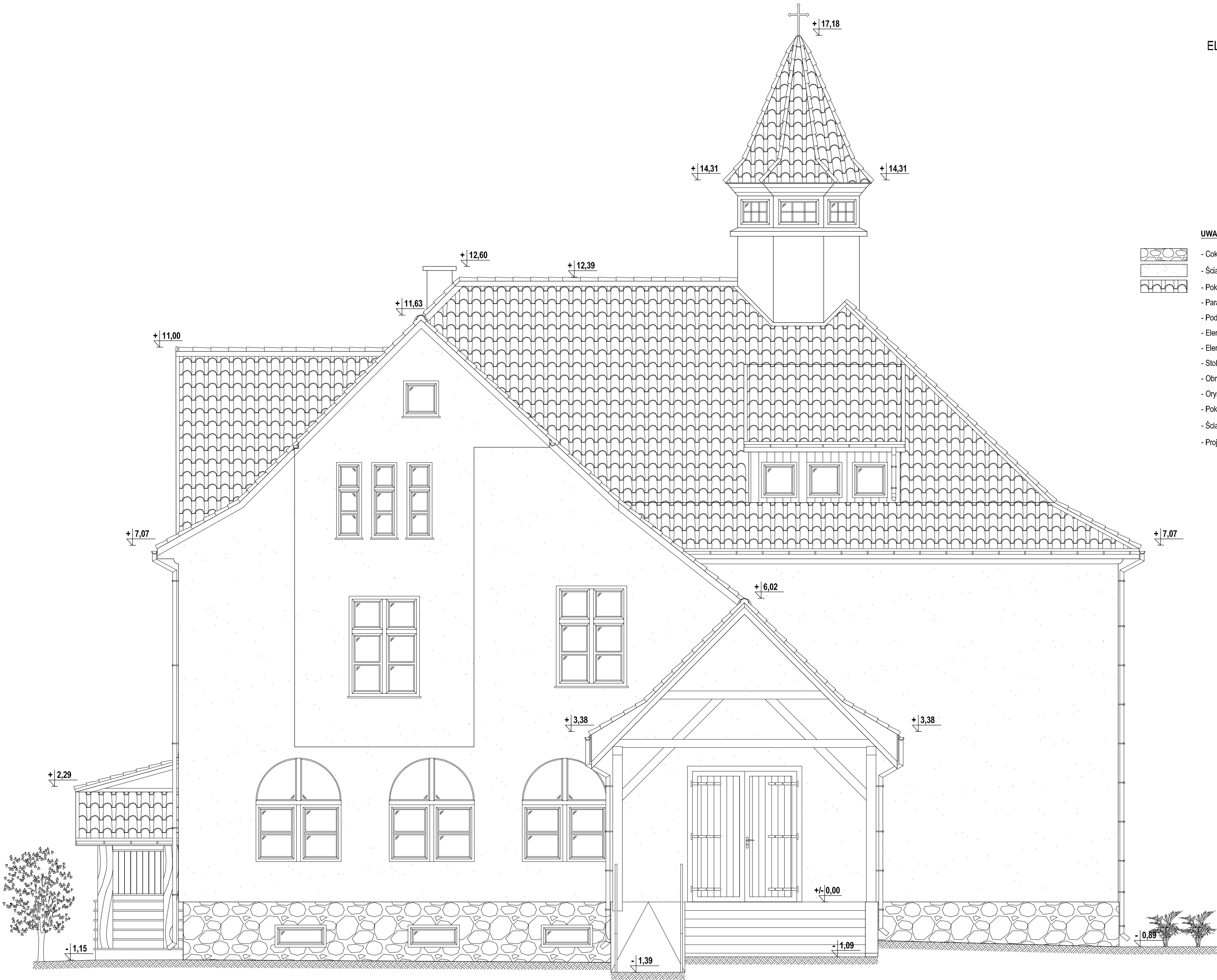
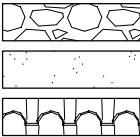


ELEWACJA POŁUDNIOWA - FRONTOWA  
skala 1:50



UWAGI:

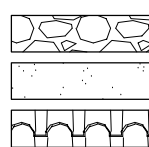


- Cokół z licowanego kamienia naturalnego
- Ściany zewnętrzne licowane z cegły ceramicznej
- Pokrycie dachu z dachówki ceramicznej czerwonej
- Parapety zewnętrzne z kształtek ceramicznych
- Podesty schodów - betonowe
- Elementy obudowy okapu - deska w kolorze brązowym
- Elementy ozdobne drewniane malowane w kolorze brązowym
- Stalarka zewnętrzna drewniana i PCV w kolorze białym i brązowym
- Obróbki blacharskie z blachy tytanowo-cynkowej
- Orynnowanie z blachy tytanowo-cynkowej
- Pokrycie sygnaturki z dachówki ceramicznej karpiówki czerwonej
- Ściany boczne sygnaturki z blachy tytan-cynk i dachówki karpiówki
- Projektowane balustrady stalowe z profilu i płaskowników - kolor ciemny brąz

PROJEKT ARCHITEKTONICZNO-BUDOWLANY			
Remont budynku kościoła parafialnego przy ulicy Dworcowej w Rucianem Nidzie			
Inwestor:	Parafia Rzymskokatolicka pw. Matki Boskiej Ostrobramskiej ul. Dworcowa 32, 12-220 Ruciane Nida		
Adres inwestycji:	Działka nr 78/2, obręb 0001 Ruciane Nida (miasto), ul. Dworcowa 32, 12-220 Ruciane Nida		
Nazwa rys:	Elewacja południowa - frontowa		
Projektant (specjalność architektoniczna): inż. Danuta Ruchnicka upr. nr BL/112/88	Pocpis:		
Projektant (specjalność konstrukcyjno-budowlana): mgr inż. Marcin Dobrzyński upr. nr WAM/0038/PBKb/2020	Pocpis:		
Branda: Budowlana	Data: Lipiec 2024	Rys. nr:	
Skala: 1:50	Strona nr:		



UWAGI:



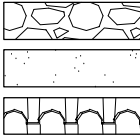
- Cokół z licowanego kamienia naturalnego
- Ściany zewnętrzne licowane z cegły ceramicznej
- Pokrycie dachu z dachówki ceramicznej czerwonej
- Parapety zewnętrzne z kształtek ceramicznych
- Podesty schodów - betonowe
- Elementy obudowy okapu - deska w kolorze brązowym
- Elementy ozdobne drewniane malowane w kolorze brązowym
- Stolarstwo zewnętrzne drewniane i PCV w kolorze białym i brązowym
- Obróbki blacharskie z blachy tytanowo-cynkowej
- Orynnowanie z blachy tytanowo-cynkowej
- Pokrycie sygnaturki z dachówki ceramicznej karpówki czerwonej
- Ściany boczne sygnaturki z blachy tytan-cynk i dachówki karpówki
- Projektowane balustrady stalowe z profili i płaskowników - kolor ciemny brąz

PROJEKT ARCHITEKTONICZNO-BUDOWLANY			
Remont budynku kościoła parafialnego przy ulicy Dworcowej w Rudanie Nidzie			
Inwestor:		Parafia Rzymskokatolicka pw. Matki Boskiej Ostrobramskiej ul. Dworcowa 32, 12-220 Rudane Nida	
Adres inwestycji:		Działka nr 78/2, obręb 0001 Rudane Nida (miasto), ul. Dworcowa 32, 12-220 Rudane Nida	
Nazwa rysu:		Elewacja zachodnia - boczna	
Projektant (specjalność architektoniczna): Inż. Dorota Rutnicka upr. nr 81/112388		Projekt	
Projektant (specjalność konstrukcyjno-budowlana): mgr inż. Marek Dobrzyński upr. nr WAA00039/PB/02020		Projekt	
Branda:	Budowlana	Data:	Lipiec 2024
Skala:	1:50	Strona:	nr

ELEWACJA PÓŁNOCNA - TYLNA  
skala 1:50



UWAGI:



- Cokół z licowanego kamienia naturalnego
- Ściany zewnętrzne licowane z cegły ceramicznej
- Pokrycie dachu z dachówki ceramicznej czerwonej
- Parapety zewnętrzne z kształtek ceramicznych
- Podesty schodów - betonowe
- Elementy obudowy okapu - deska w kolorze brązowym
- Elementy ozdobne drewniane malowane w kolorze brązowym
- Stalarka zewnętrzna drewniana i PCV w kolorze białym i brązowym
- Obróbki blacharskie z blachy tytanowo-cynkowej
- Orynnowanie z blachy tytanowo-cynkowej
- Pokrycie sygnaturki z dachówki ceramicznej karpiówki czerwonej
- Ściany boczne sygnaturki z blachy tytan-cynk i dachówki karpiówki
- Projektowane balustrady stalowe z profilu i płaskowników - kolor ciemny brąz

PROJEKT ARCHITEKTONICZNO-BUDOWLANY			
Remont budynku kościoła parafialnego przy ulicy Dworcowej w Rucianem Nidzie			
Inwestor:	Parafia Rzymskokatolicka pw. Matki Boskiej Ostrobramskiej ul. Dworcowa 32, 12-220 Ruciane Nida		
Adres inwestycji:	Działka nr 78/2, obręb 0001 Ruciane Nida (miasto), ul. Dworcowa 32, 12-220 Ruciane Nida		
Nazwa rys:	Elewacja północna - tylna		
Projektant (specjalność architektoniczna): inż. Danuta Rucnicka upr. nr BL/11268			Pocpis:
Projektant (specjalność konstrukcyjno-budowlana): mgr inż. Marcin Dobrzyński upr. nr WAM/0038/PBKb/2020			Pocpis:
Bransz: Budowlana	Data: Lipiec 2024	Rys. nr: <b>A</b>	
Skala: 1:50	Strona nr:		



ELEWACJA WSCHODNIA - BOCZNA  
skala 1:50

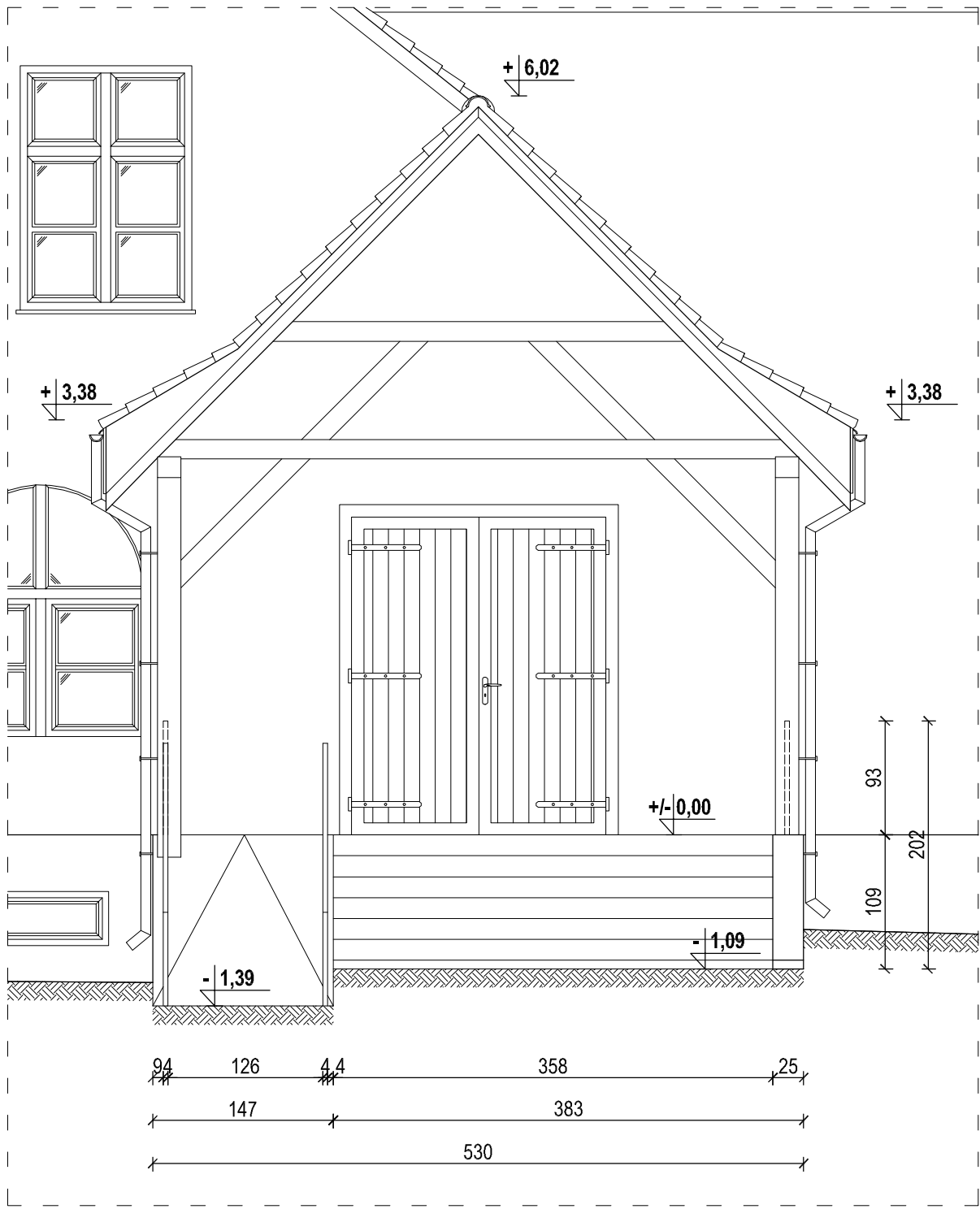


UWAGI:

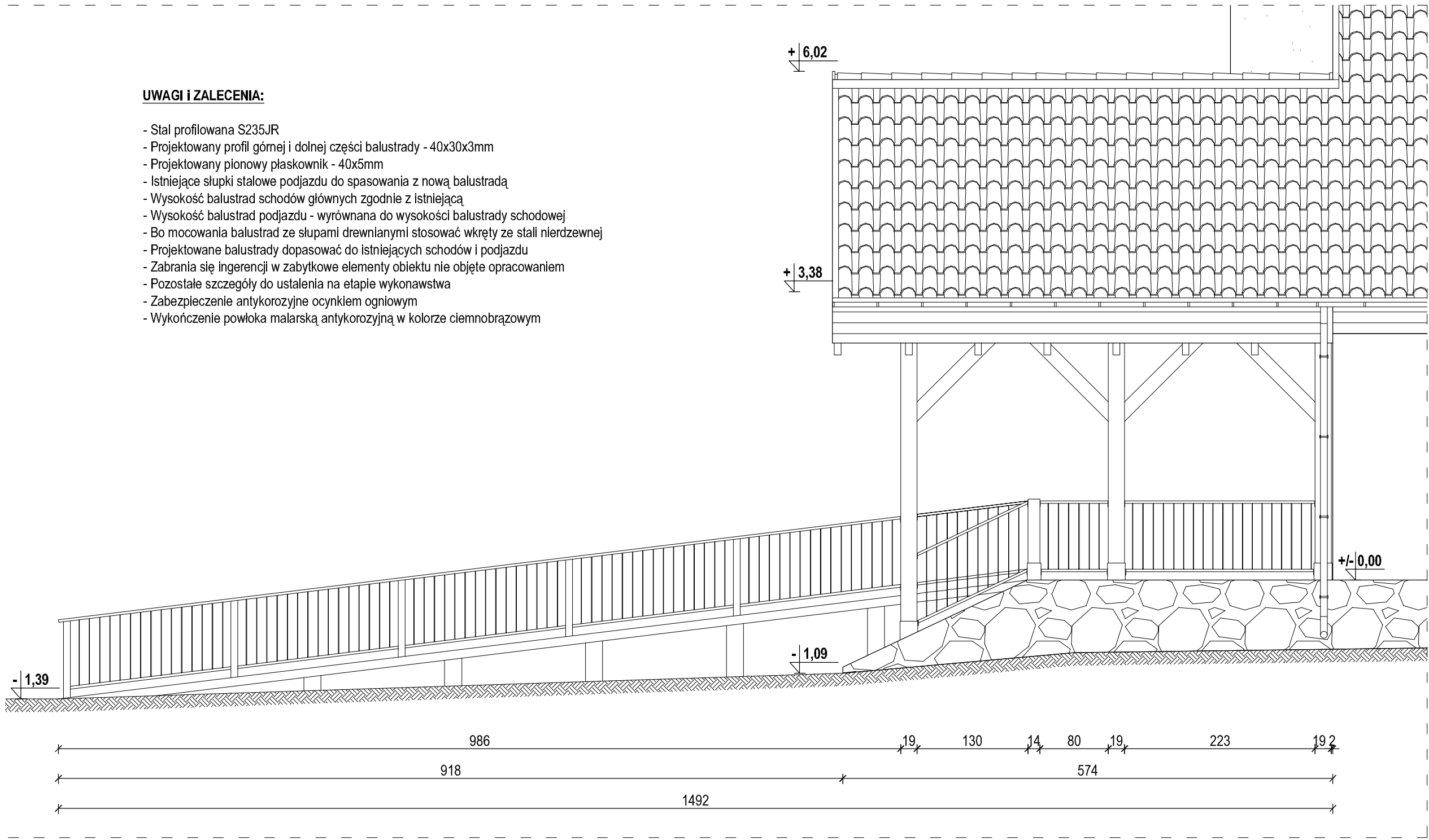
- Cokół z licowanego kamienia naturalnego
- Ściany zewnętrzne licowane z cegły ceramicznej
- Pokrycie dachu z dachówki ceramicznej czerwonej
- Parapety zewnętrzne z kształtek ceramicznych
- Podesty schodów - betonowe
- Elementy obudowy okapu - deska w kolorze brązowym
- Elementy ozdobne drewniane malowane w kolorze brązowym
- Stoiarka zewnętrzna drewniana i PCV w kolorze białym i brązowym
- Obróbki blacharskie z blachy tytanowo-cynkowej
- Orynnowanie z blachy tytanowo-cynkowej
- Pokrycie sygnaturki z dachówki ceramicznej karpówki czerwonej
- Ściany boczne sygnaturki z blachy tytan-cynki i dachówki karpówki
- Projektowane balustrady stalowe z profili i płaskowników - kolor ciemny brąz

PROJEKT ARCHYTEKTONICZNO-BUDOWLANY			
Remont budynku kościoła parafialnego przy ulicy Dworcowej w Rudanem Niższym			
Inwestor:		Parafia Rzymskokatolicka pw. Matki Boskiej Ostrobramskiej ul. Dworcowa 32, 12-220 Rudane Niższe	
Adres inwestycji:		Działka nr 78/2, obręb 0001 Rudane Niższe (miasto), ul. Dworcowa 32, 12-220 Rudane Niższe	
Nazwa rysu:		Elewacja wschodnia - boczna	
Projektant (specjalność architektoniczna): Inż. Dariusz Rutnicki upr. nr 81/11238		Projekt	
Projektant (specjalność konstrukcyjno-budowlana): mgr inż. Marek Dobrzyński upr. nr WIA00335/PB02/2020		Projekt	
Branda:	Budowlana	Data:	Lipiec 2024
Skala:	1:50	Strona:	nr

BALUSTRADY SCHODÓW I PODJAZDU - WIDOK Z PRZODU  
skala 1:50



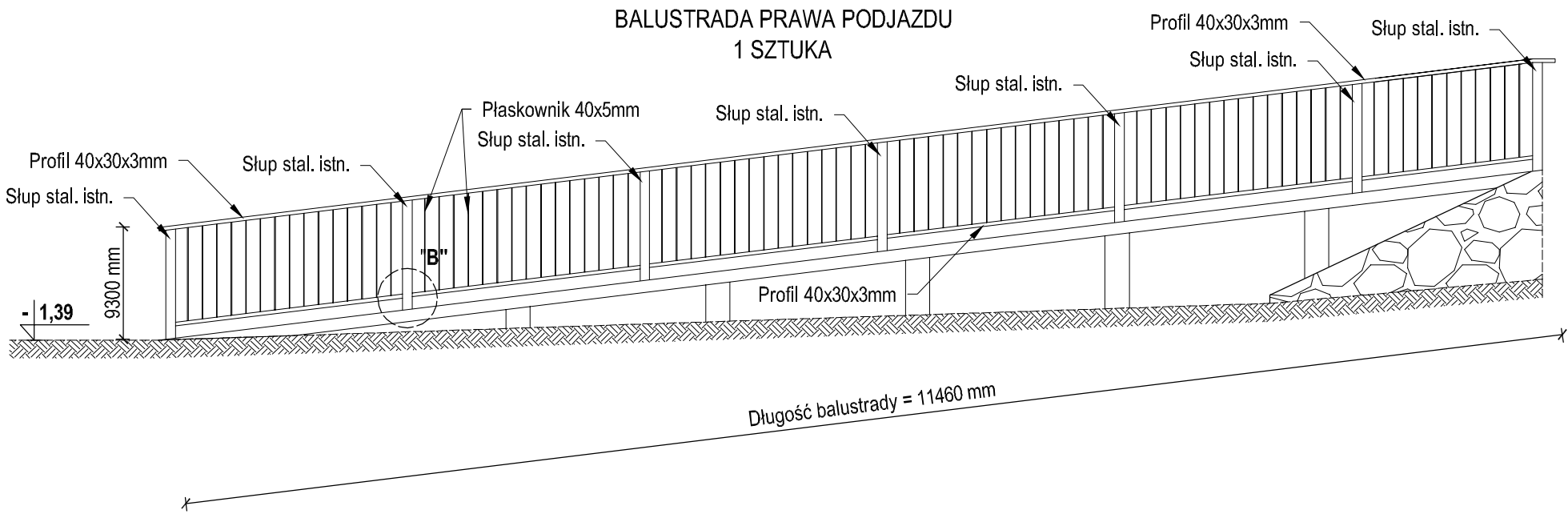
BALUSTRADY SCHODÓW I PODJAZDU - WIDOK Z BOKU  
skala 1:50



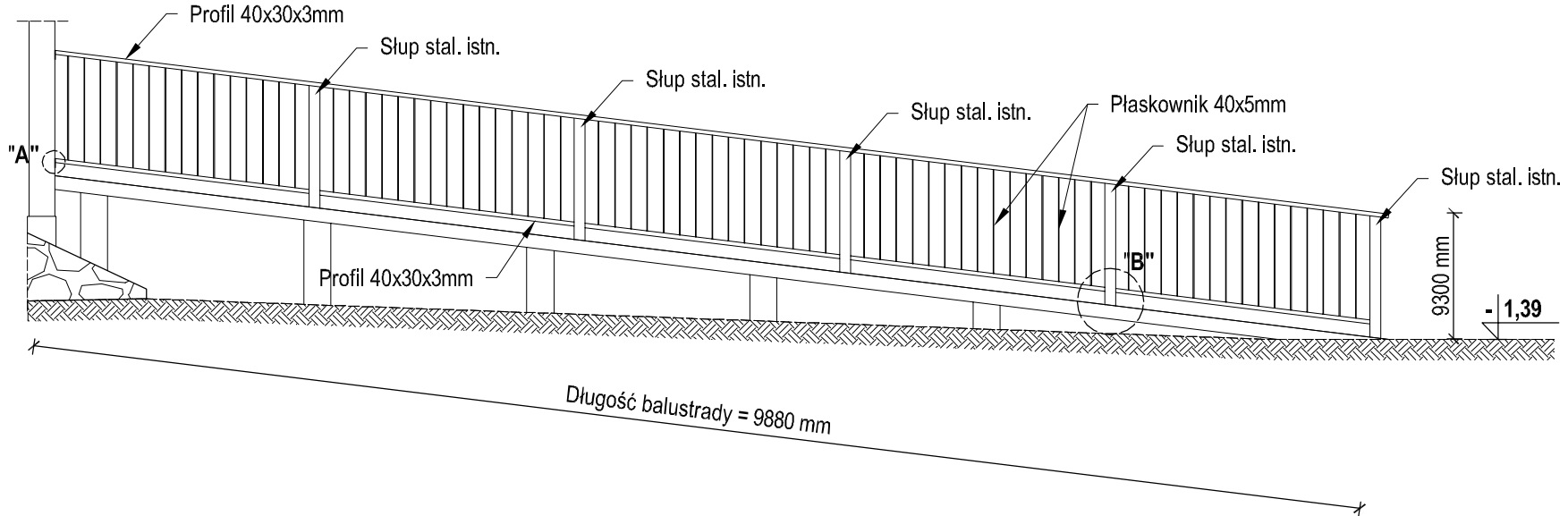
UWAGI I ZALECENIA:

- Stal profilowana S235JR
- Projektowany profil górnej i dolnej części balustrady - 40x30x3mm
- Projektowany pionowy płaskownik - 40x5mm
- Istniejące słupki stalowe podjazdu do spasowania z nową balustradą
- Wysokość balustrad schodów głównych zgodnie z istniejącą
- Wysokość balustrad podjazdu - wyrównana do wysokości balustrady schodowej
- Bo mocowania balustrad ze słupami drewnianymi stosować wkręty ze stali nierdzewnej
- Projektowane balustrady dopasować do istniejących schodów i podjazdu
- Zabrania się ingerencji w zabytkowe elementy obiektu nie objęte opracowaniem
- Pozostałe szczegóły do ustalenia na etapie wykonawstwa
- Zabezpieczenie antykorozyjne ocynkiem ogniowym
- Wykończenie powłoka malarską antykorozyjną w kolorze ciemnobrązowym

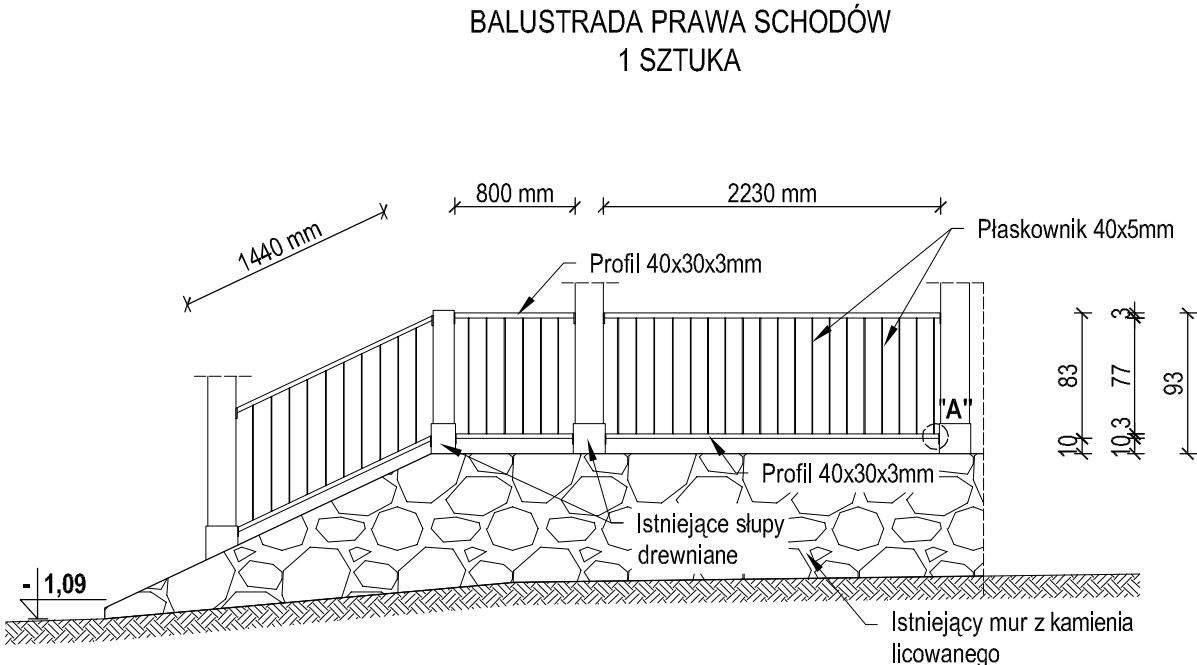
BALUSTRADA PRAWA PODJAZDU  
1 SZTUKA



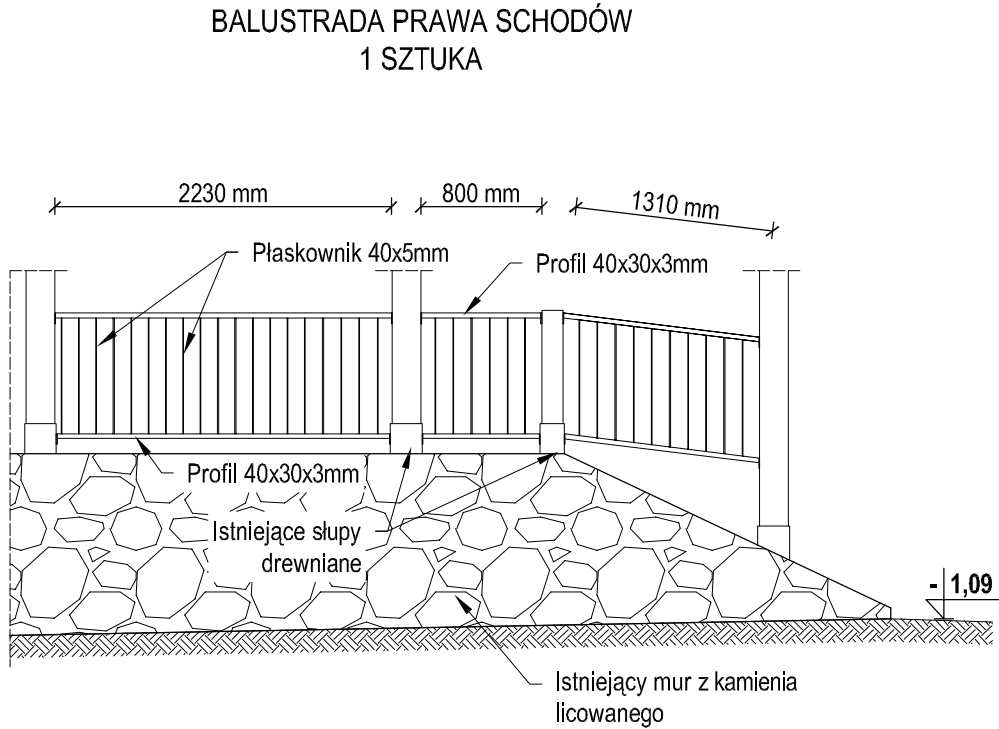
BALUSTRADA LEWA PODJAZDU  
1 SZTUKA



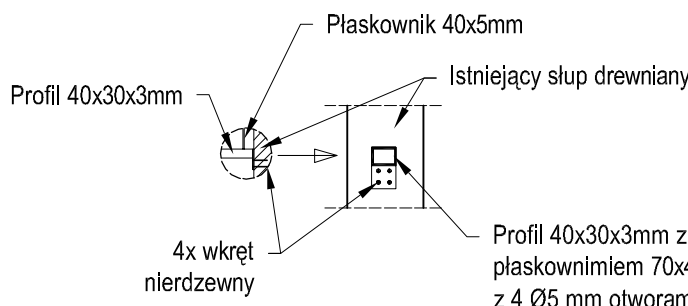
BALUSTRADA PRAWA SCHODÓW  
1 SZTUKA



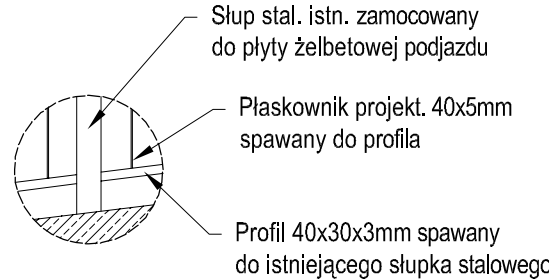
BALUSTRADA PRAWA SCHODÓW  
1 SZTUKA



Szczegół połączenia "A"  
skala 1:25/1:10



Szczegół połączenia "B"  
skala 1:25



PROJEKT ARCHITEKTONICZNO-BUDOWLANY		
Remont budynku kościoła parafialnego przy ulicy Dworcowej w Rucianem Nidzie		
Investor:	Parafia Rzymskokatolicka pw. Matki Boskiej Ostrobramskiej ul. Dworcowa 32, 12-220 Ruciane Nida	
Adres inwestycji:	Działka nr 78/2, obręb 0001 Ruciane Nida (miasto), ul. Dworcowa 32, 12-220 Ruciane Nida	
Nazwa rys:	Balustrady schodów głównych i podjazdu	
Projektant (specjalność architektoniczna): Inż. Danuta Ruchnicka upr. nr BL/112/88	Pocpis:	
Projektant (specjalność konstrukcyjno-budowlana): mgr inż. Marcin Dobrzyński upr. nr WAM/0038/PBKb/2020	Pocpis:	
Bransz: Budowlana	Data: Lipiec 2024	Rys. nr:
Skala: 1:50	Strona nr:	