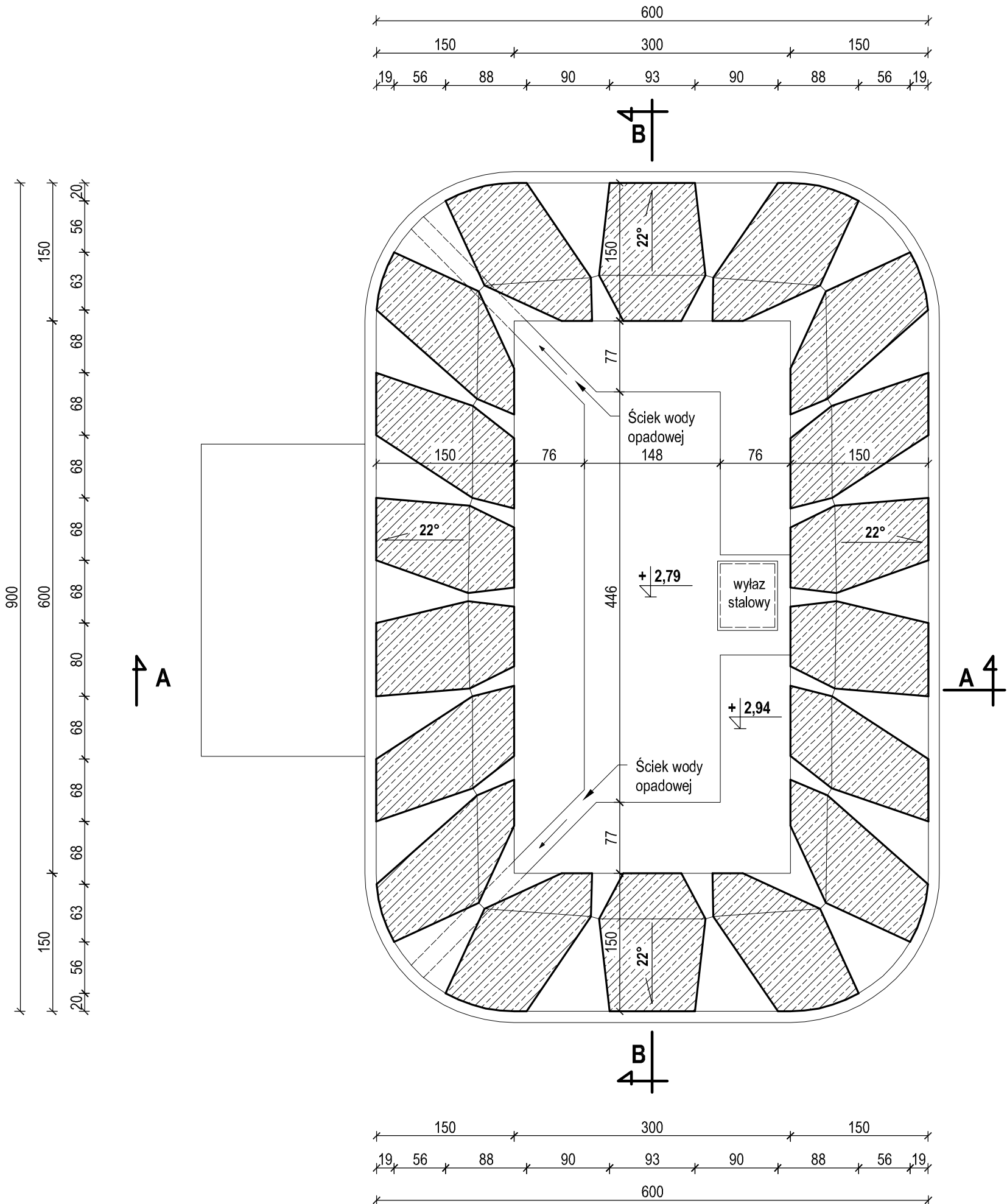
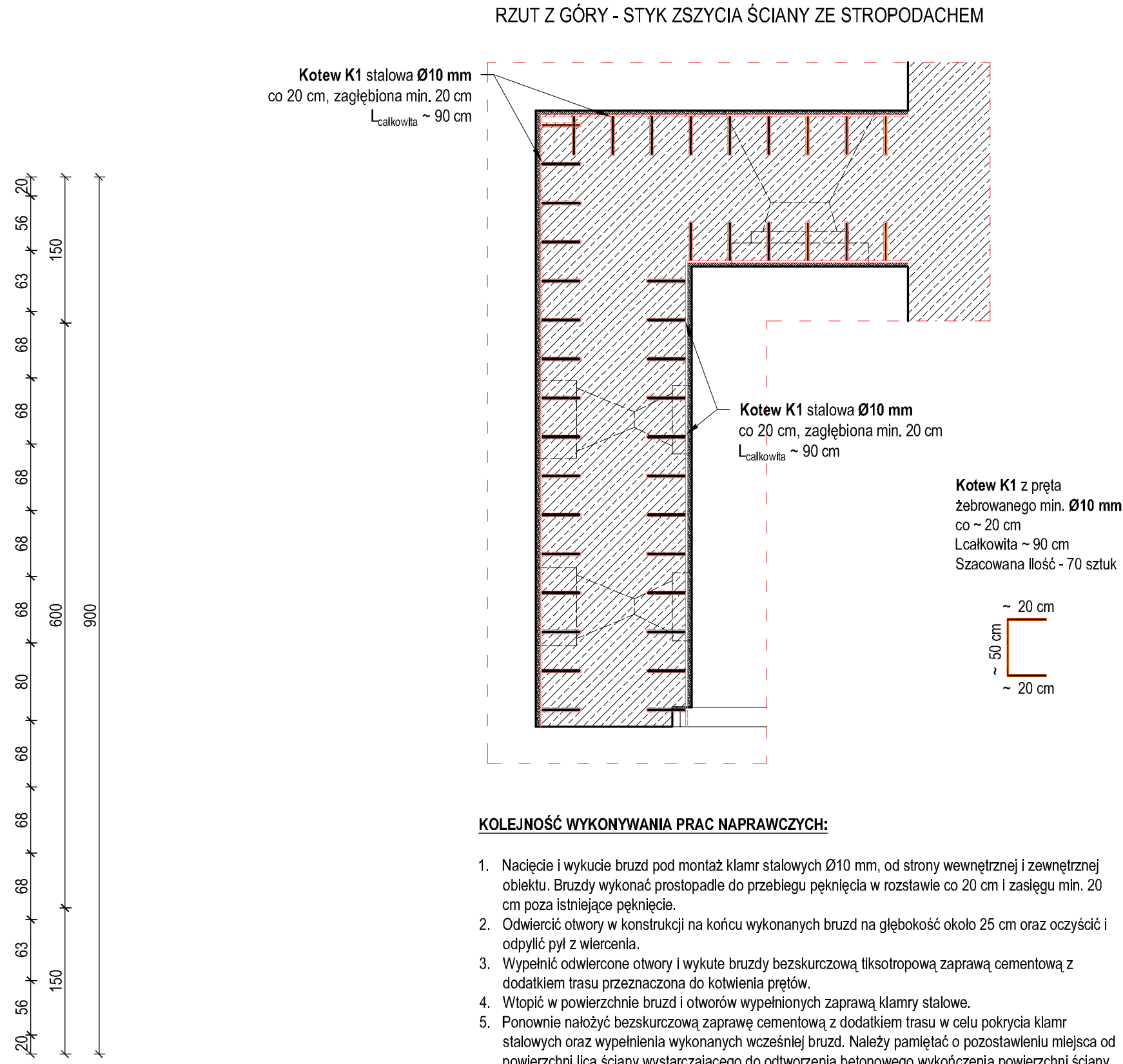


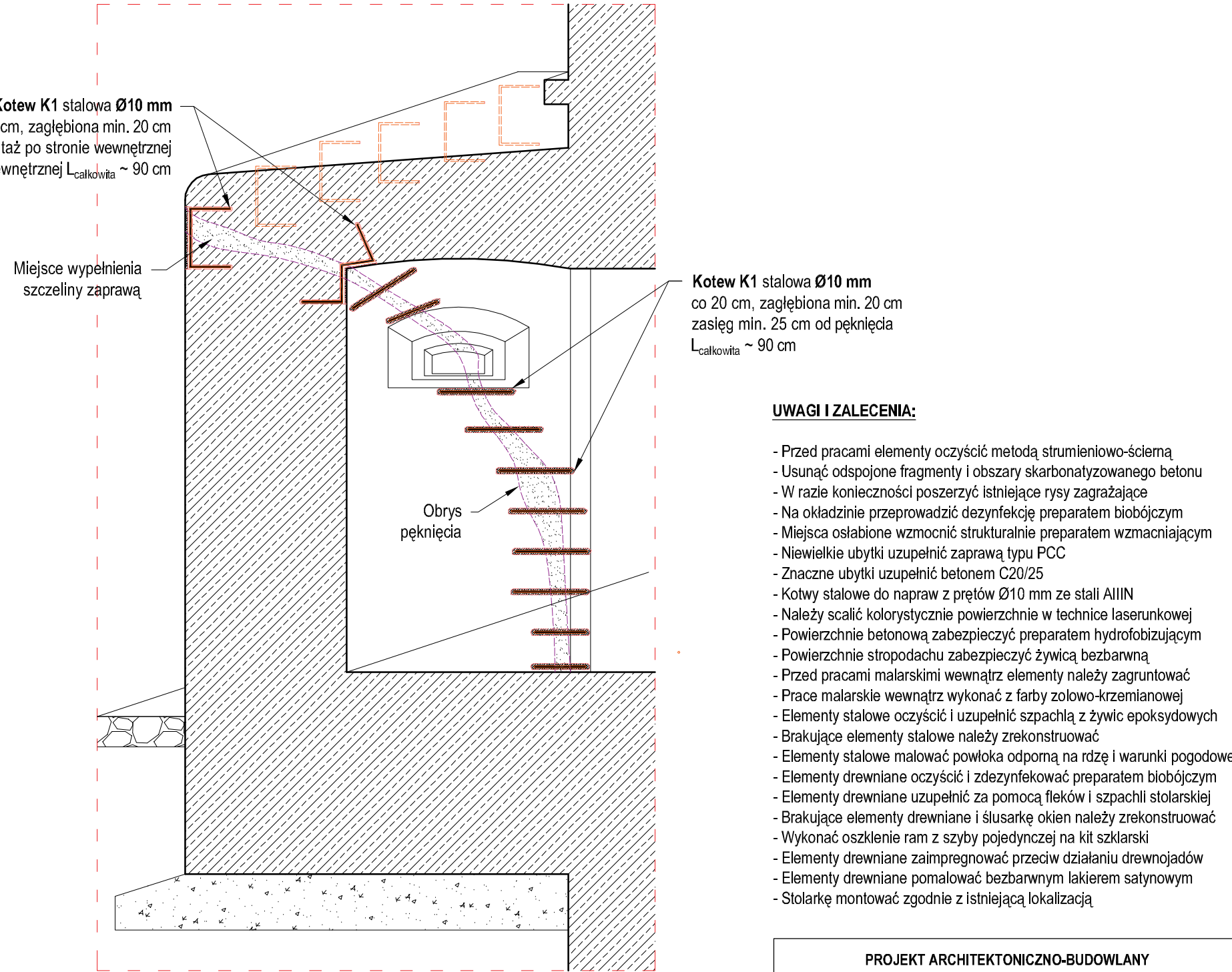
RZUT "STROPODACH" skala 1:50



RZUTY PĘKNIĘCIA ŚCIANY PRZYBUDÓWKI - SPOSÓB NAPRAWY skala 1:25



PRZĘKRÓJ



KOLEJNOŚĆ WYKONYWANIA PRAC NAPRAWCZYCH:

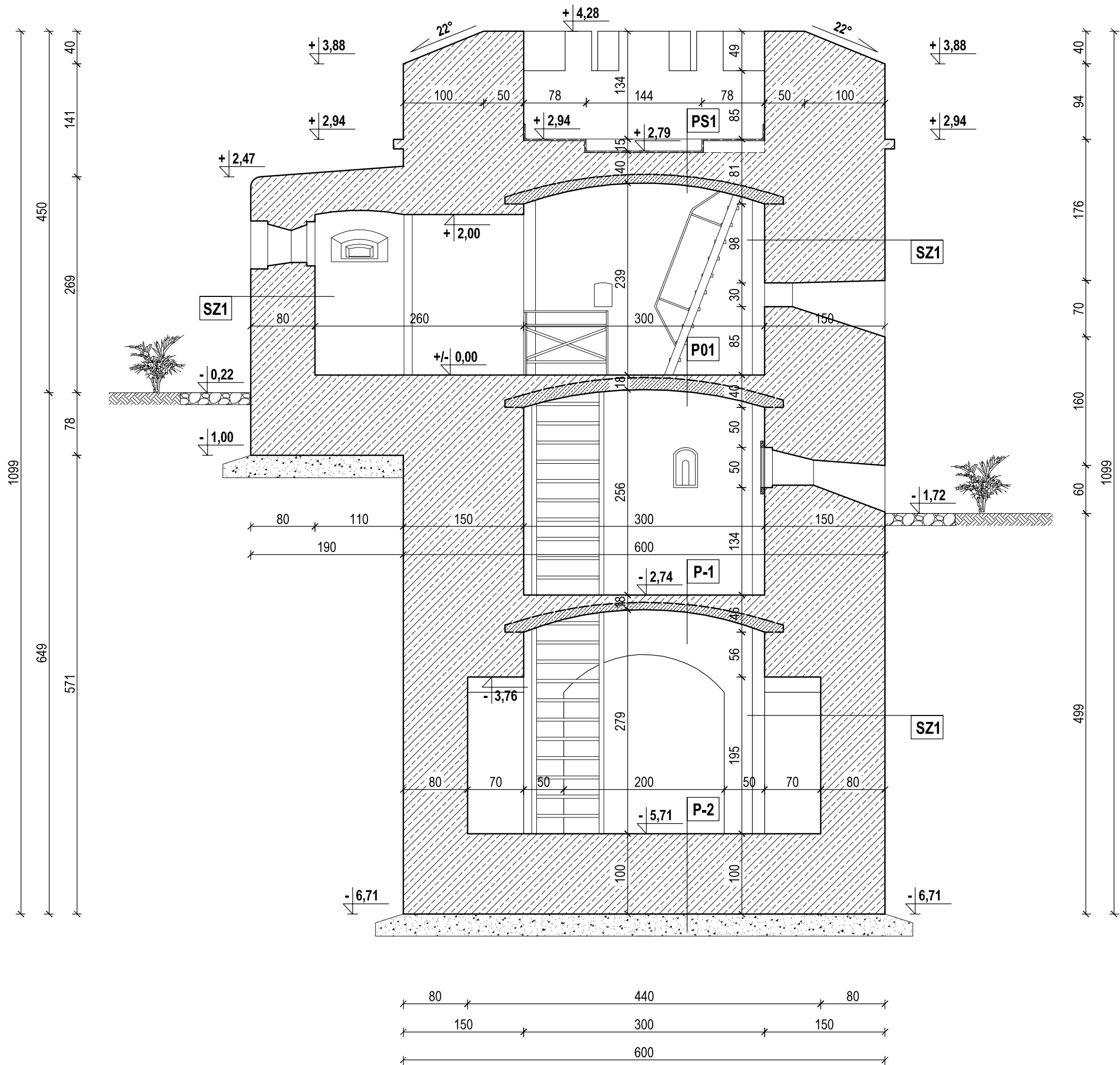
- Naciecie i wykucie bruzd pod montaż klamr stalowych Ø10 mm, od strony wewnętrznej i zewnętrznej obiektu. Bruzdy wykonać prostopadle do przebiegu pęknięcia w rozstawie co 20 cm i zasięgu min. 20 cm poza istniejące pęknięcia.
- Odwiercić otwory w konstrukcji na końcu wykonanych bruzd na głębokość około 25 cm oraz oczyścić i odpylić pył z wiercenia.
- Wypełnić odwiercone otwory i wykute bruzdy bezskurczową twardą zaprawą cementową z dodatkami trwałymi przeznaczoną do konstrukcji betonowych. Zaprawę należy dobrać w konsultacji z doświadczonym technikiem wypranego systemu naprawczego.
- Zdemontować szalunki, a nadcięcia zaprawy uzupełniającej zaszalować do głębokości umożliwiającej odtworzenie betonowego wykończenia powierzchni ściany zgodnie z oryginałem.
- W przypadku powstania rysy na styku uzupełnianego pęknięcia i istniejącej konstrukcji należy iniektować ją żywicą epoksydową.
- Prace prowadzić pod nadzorem uprawnionej osoby.

UWAGI I ZALECENIA:

- Przed pracami elementy oczyścić metodą strumieniowo-ścierającą.
- Usunąć odspojone fragmenty i obszary skarbonatyzowanego betonu.
- W razie konieczności poszerzyć istniejące rysy zagrażające.
- Na okładzinie przeprowadzić dezynfekcję preparatem biobójczym.
- Miejsca osłabione wzmocnić strukturalnie preparatem wzmacniającym.
- Niewielkie ubytki uzupełnić zaprawą typu PCC.
- Znaczne ubytki uzupełnić betonem C20/25.
- Kolwy stalowe do napraw z prętów Ø10 mm ze stali AIIIIN.
- Należy szalować kolorystycznie powierzchnie w technice laserunkowej.
- Powierzchnie betonową zabezpieczyć preparatem hydrofobizującym.
- Powierzchnie stropodachu zabezpieczyć żywicą bezbarwną.
- Prace malarskie wewnątrz wykonać z farby żółto-krzemianowej.
- Elementy stalowe oczyścić i uzupełnić szpachlą z żywicy epoksydowej.
- Brakujące elementy stalowe należy zrekonstruować.
- Elementy stalowe malować powłoką odporną na rdzę i warunki pogodowe.
- Elementy drewniane oczyścić i dezynfekować preparatem biobójczym.
- Elementy drewniane uzupełnić za pomocą fleków i szpachli stolarskiej.
- Brakujące elementy drewniane i słuski okien należy zrekonstruować.
- Wykonać oszklenie ram z szyby pojedynczej na kłt szklarski.
- Elementy drewniane zaizolować przeciwdziałaniu drewnojadów.
- Elementy drewniane pomalować bezbarwnym lakierem satynowym.
- Stalarkę montować zgodnie z istniejącą lokalizacją.

PROJEKT ARCHITEKTONICZNO-BUDOWLANY			
Remont wieży karabinów maszynowych przy ulicy Guzików w Rudanie Nide			
Inwestor:		Stowarzyszenie Nad Nidzkim ul. Kwiatowa 6/23, 12-220 Rudane Nide	
Adres inwestycji:		Działka nr 61/1, obręb 0001 Rudane Nide (miasto), ul. Guzików, 12-220 Rudane Nide	
Nazwa rys:		Rzuty kondygnacji	
Projektant (specjalność architektoniczna): Inż. Dariusz Rudnicki upr. nr 84112388		Projekt	
Projektant (specjalność konstrukcyjno-budowlana): mgr inż. Marek Dobrzyński upr. nr WIA00330/PB02020		Projekt	
Branda:	Budowlana	Date:	Lipiec 2024
Skala:	1:50	Strona nr:	





PRZEKRÓJ A-A  
skala 1:50

P01

Strop gr 18-55 cm z betonu  
Wykończenie malowaniem

P-1

Strop gr 18-55 cm z betonu  
Wykończenie malowaniem

P-2

Fundament beton gr 100 cm  
Grunt rodzimy

PS1

Powłoka z żywicy bezbarwn.  
Strop gr 18-55 cm z betonu  
Wykończenie malowaniem

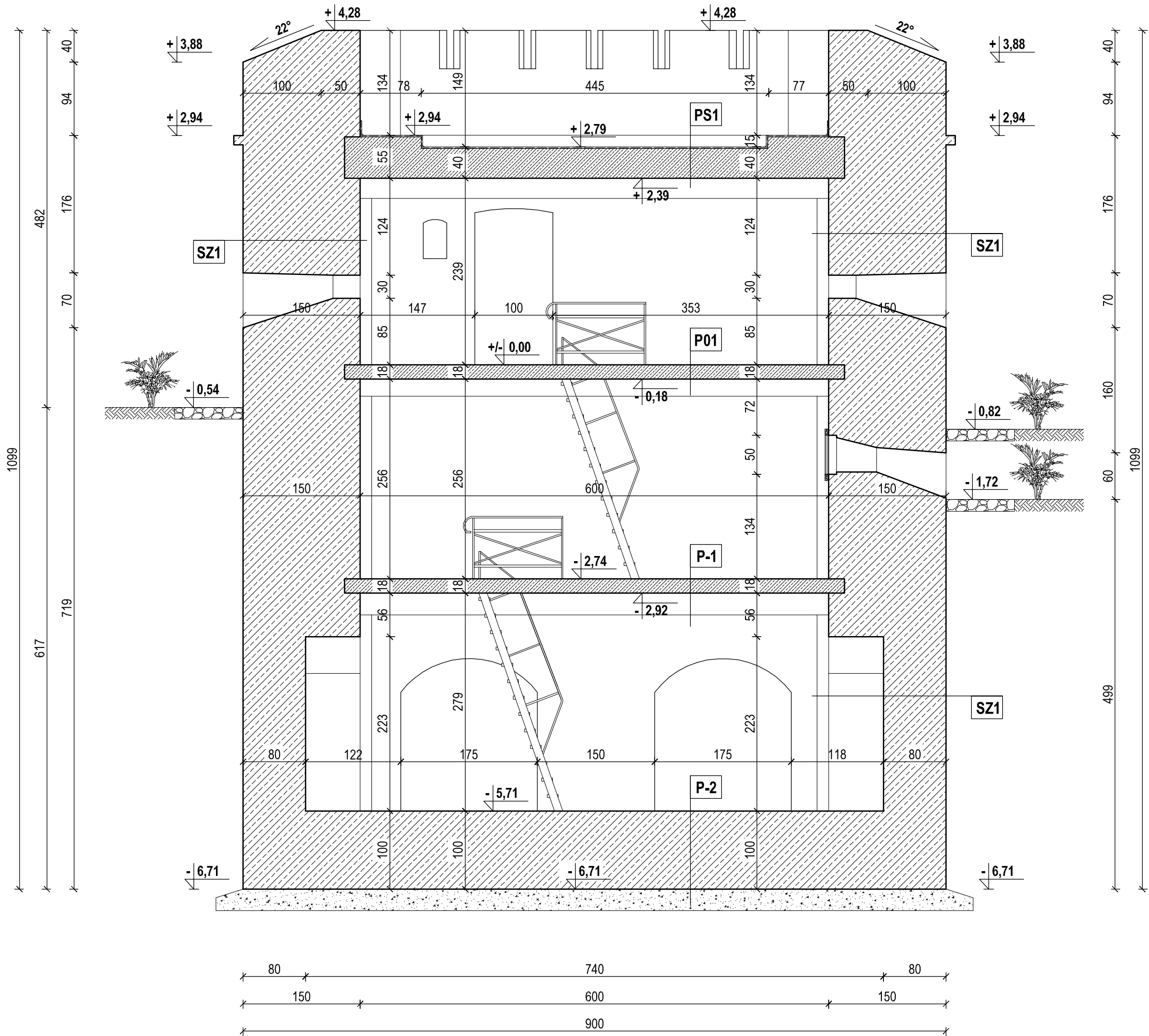
SZ1

Mur gr 80-150 cm z betonu  
Wykończenie malowaniem

UWAGI I ZALECENIA:

- Przed pracami elementy oczyścić metodą strumieniowo-ścienną
- Usunąć odspojone fragmenty i obszary skarbonatyzowanego betonu
- W razie konieczności poszerzyć istniejące rysy zagrażające
- Na okładzinie przeprowadzić dezynfekcję preparatem biobójczym
- Miejsca osłabione wzmocnić strukturalnie preparatem wzmacniającym
- Niewielkie ubytki uzupełnić zaprawą typu PCC
- Znaczne ubytki uzupełnić betonem C20/25
- Kotwy stalowe do napraw z prętów Ø10 mm ze stali AIIIIN
- Należy scalić kolorystycznie powierzchnie w technice laserunkowej
- Powierzchnie betonową zabezpieczyć preparatem hydrofobizującym
- Powierzchnie stropodachu zabezpieczyć żywicą bezbarwną
- Przed pracami malarskimi wewnątrz elementy należy zagruntować
- Prace malarskie wewnątrz wykonać z farby zolowo-krzemianowej
- Elementy stalowe oczyścić i uzupełnić szpachlą z żywic epoksydowych
- Brakujące elementy stalowe należy zrekonstruować
- Elementy stalowe malować powłoką odporną na rdzę i warunki pogodowe
- Elementy drewniane oczyścić i zdezynfekować preparatem biobójczym
- Elementy drewniane uzupełnić za pomocą fleków i szpachli stolarskiej
- Brakujące elementy drewniane i ślusarkę okien należy zrekonstruować
- Wykonać oszklenie ram z szyby pojedynczej na kit szklarski
- Elementy drewniane zaimpregnować przeciw działaniu drewnojadów
- Elementy drewniane pomalować bezbarwnym lakierem satynowym
- Stolarkę montować zgodnie z istniejącą lokalizacją

PROJEKT ARCHITEKTONICZNO-BUDOWLANY		
Remont wieży karabinów maszynowych przy ulicy Guzianka w Rucianem Nidzie		
Inwestor:	Stowarzyszenie Nad Nidzkim ul. Kwiatowa 6/23 , 12-220 Ruciane Nida	
Adres inwestycji:	Działka nr 61/1, obręb 0001 Ruciane Nida (miasto), ul. Guzianka, 12-220 Ruciane Nida	
Nazwa rys.:	Przekrój A-A	
Projektant (specjalność architektoniczna): inż. Danuta Rucnicka upr. nr BL/112/88	Podpis:	
Projektant (specjalność konstrukcyjno-budowlana): mgr inż. Marcin Dobrzyński upr. nr WAM/0038/PBKb/2020	Podpis:	
Branża: Budowlana	Data: Lipiec 2024	Rys. nr: <b>A2</b>
Skala: 1:50	Strona nr:	



PRZEKRÓJ B-B  
skala 1:50

P01

Strop gr 18-55 cm z betonu  
Wykończenie malowaniem

P-1

Strop gr 18-55 cm z betonu  
Wykończenie malowaniem

P-2

Fundament beton gr 100 cm  
Grunt rodzimy

PS1

Powłoka z żywicy bezbarwn.  
Strop gr 18-55 cm z betonu  
Wykończenie malowaniem

SZ1

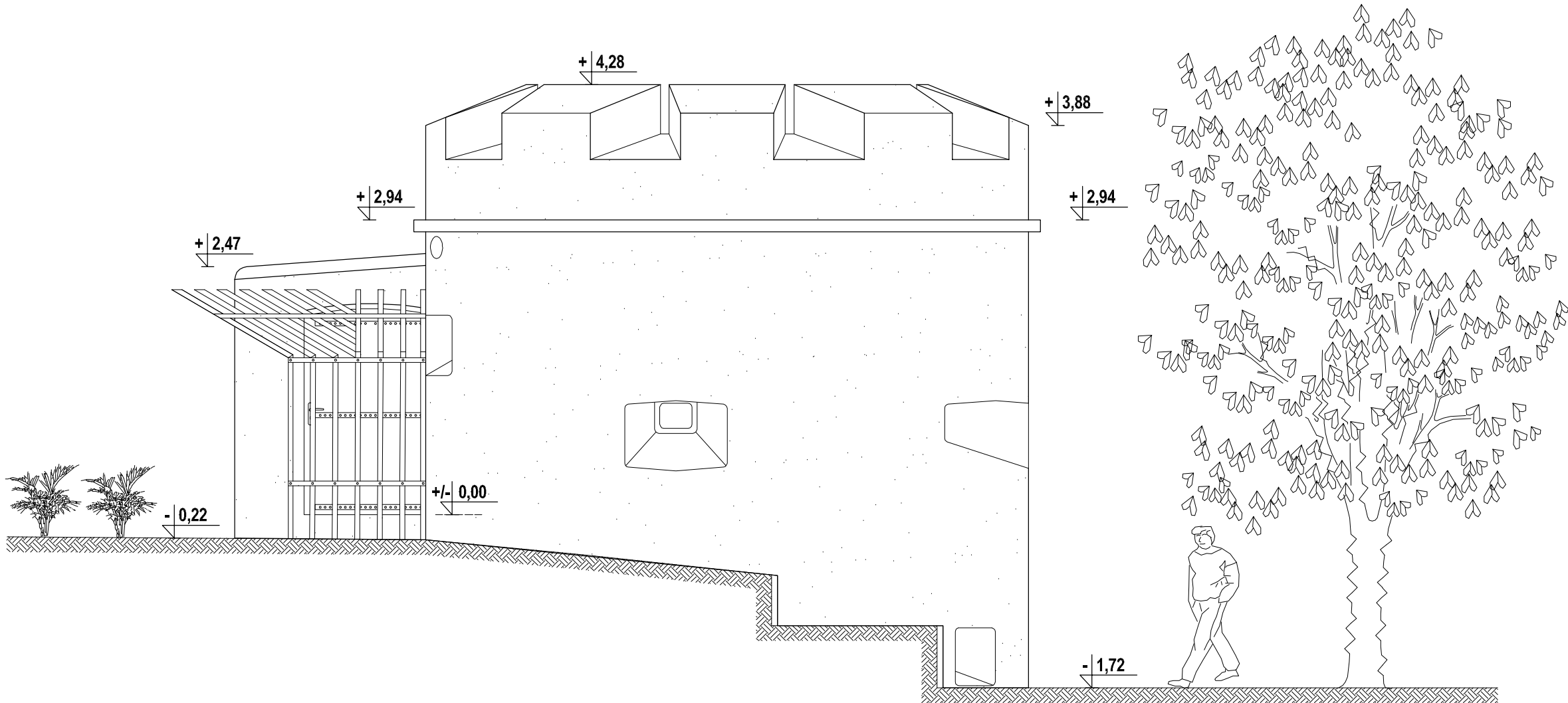
Mur gr 80-150 cm z betonu  
Wykończenie malowaniem

UWAGI I ZALECENIA:

- Przed pracami elementy oczyścić metodą strumieniowo-ścienną
- Usunąć odspojone fragmenty i obszary skarbonatyzowanego betonu
- W razie konieczności poszerzyć istniejące rysy zagrażające
- Na okładzinie przeprowadzić dezynfekcję preparatem biobójczym
- Miejsca osłabione wzmocnić strukturalnie preparatem wzmacniającym
- Niewielkie ubytki uzupełnić zaprawą typu PCC
- Znaczne ubytki uzupełnić betonem C20/25
- Kotwy stalowe do napraw z prętów Ø10 mm ze stali AIIIIN
- Należy scalić kolorystycznie powierzchnie w technice laserunkowej
- Powierzchnie betonową zabezpieczyć preparatem hydrofobizującym
- Powierzchnie stropodachu zabezpieczyć żywicą bezbarwną
- Przed pracami malarskimi wewnątrz elementy należy zagruntować
- Prace malarskie wewnątrz wykonać z farby zolowo-krzemianowej
- Elementy stalowe oczyścić i uzupełnić szpachlą z żywic epoksydowych
- Brakujące elementy stalowe należy zrekonstruować
- Elementy stalowe malować powłoką odporną na rdzę i warunki pogodowe
- Elementy drewniane oczyścić i zdezynfekować preparatem biobójczym
- Elementy drewniane uzupełnić za pomocą fleków i szpachli stolarskiej
- Brakujące elementy drewniane i ślusarkę okien należy zrekonstruować
- Wykonać oszklenie ram z szyby pojedynczej na kit szklarski
- Elementy drewniane zaimpregnować przeciw działaniu drewnojadów
- Elementy drewniane pomalować bezbarwnym lakierem satynowym
- Stolarkę montować zgodnie z istniejącą lokalizacją

PROJEKT ARCHITEKTONICZNO-BUDOWLANY		
Remont wieży karabinów maszynowych przy ulicy Guziałka w Rucianem Nidzie		
Inwestor:		
Stowarzyszenie Nad Nidzkim ul. Kwiatowa 6/23 , 12-220 Ruciane Nida		
Adres inwestycji:		
Działka nr 61/1, obręb 0001 Ruciane Nida (miasto), ul. Guziałka, 12-220 Ruciane Nida		
Nazwa rys.:		
Przekrój B-B		
Projektant (specjalność architektoniczna): inż. Danuta Rucnicka upr. nr BL/112/88		Podpis:
Projektant (specjalność konstrukcyjno-budowlana): mgr inż. Marcin Dobrzyński upr. nr WAM/0038/PBKb/2020		Podpis:
Branża:	Budowlana	Rys. nr: <b>A3</b>
Skala:	1:50	
Strona nr:		

ELEWACJA WSCHODNIA - FRONTOWA  
skala 1:50



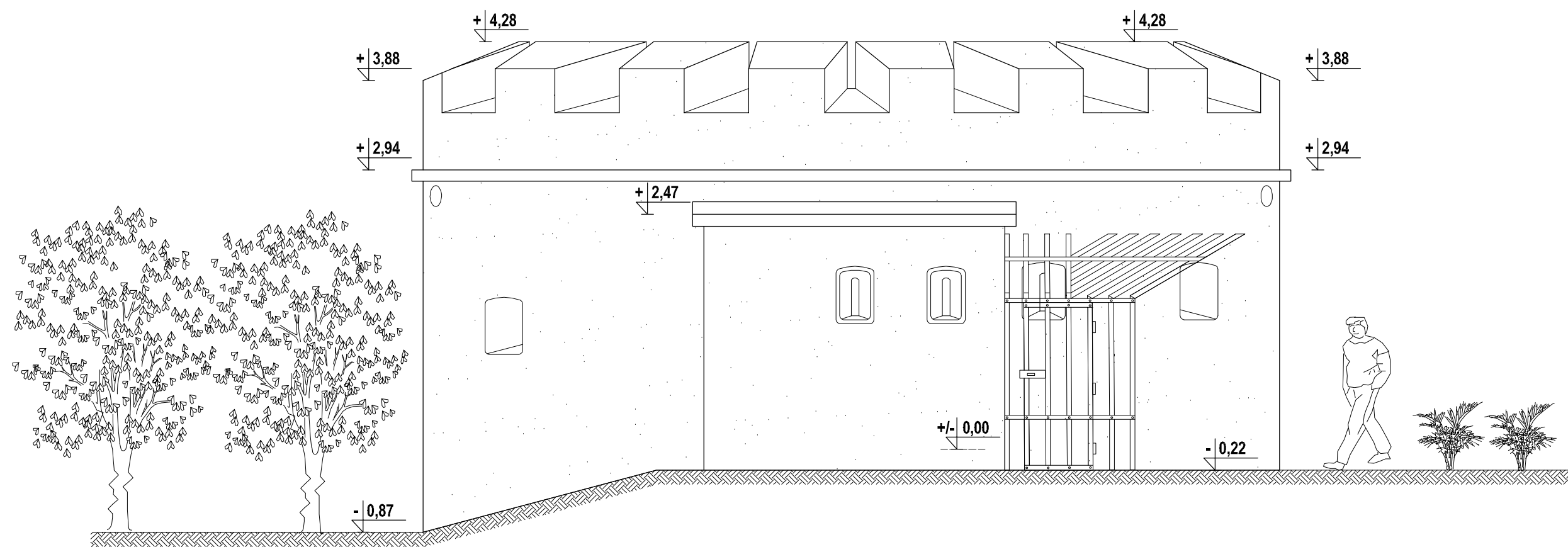
UWAGI:



- Ściany zewnętrzne - okładzina betonowa
- Stropodach - okładzina betonowa
- Krenelaż - rdzeń kamienno-betonowy
- Stolarka drzwiowa zewnętrzna - stalowa w kolorze czarnym
- Stolarka okienna - ramy drewniane w kolorze naturalnym drewna
- Stalowe elementy krat - w kolorze czarnym
- Elementy obudowy okapu - okładzina betonowa

PROJEKT ARCHITEKTONICZNO-BUDOWLANY		
Remont wieży karabinów maszynowych przy ulicy Guziałka w Rucianem Nidzie		
Inwestor:	Stowarzyszenie Nad Nidzkim ul. Kwiatowa 6/23 , 12-220 Ruciane Nida	
Adres inwestycji:	Działka nr 61/1, obręb 0001 Ruciane Nida (miasto), ul. Guziałka, 12-220 Ruciane Nida	
Nazwa rys.:	Elewacja wschodnia - frontowa	
Projektant (specjalność architektoniczna): inż. Danuta Rucnicka upr. nr BL/112/88	Podpis:	
Projektant (specjalność konstrukcyjno-budowlana): mgr inż. Marcin Dobrzyński upr. nr WAM/0038/PBKb/2020	Podpis:	
Branża: Budowlana	Data: Lipiec 2024	Rys. nr: <b>A4</b>
Skala: 1:50	Strona nr:	

ELEWACJA POŁUDNIOWA - BOCZNA  
skala 1:50



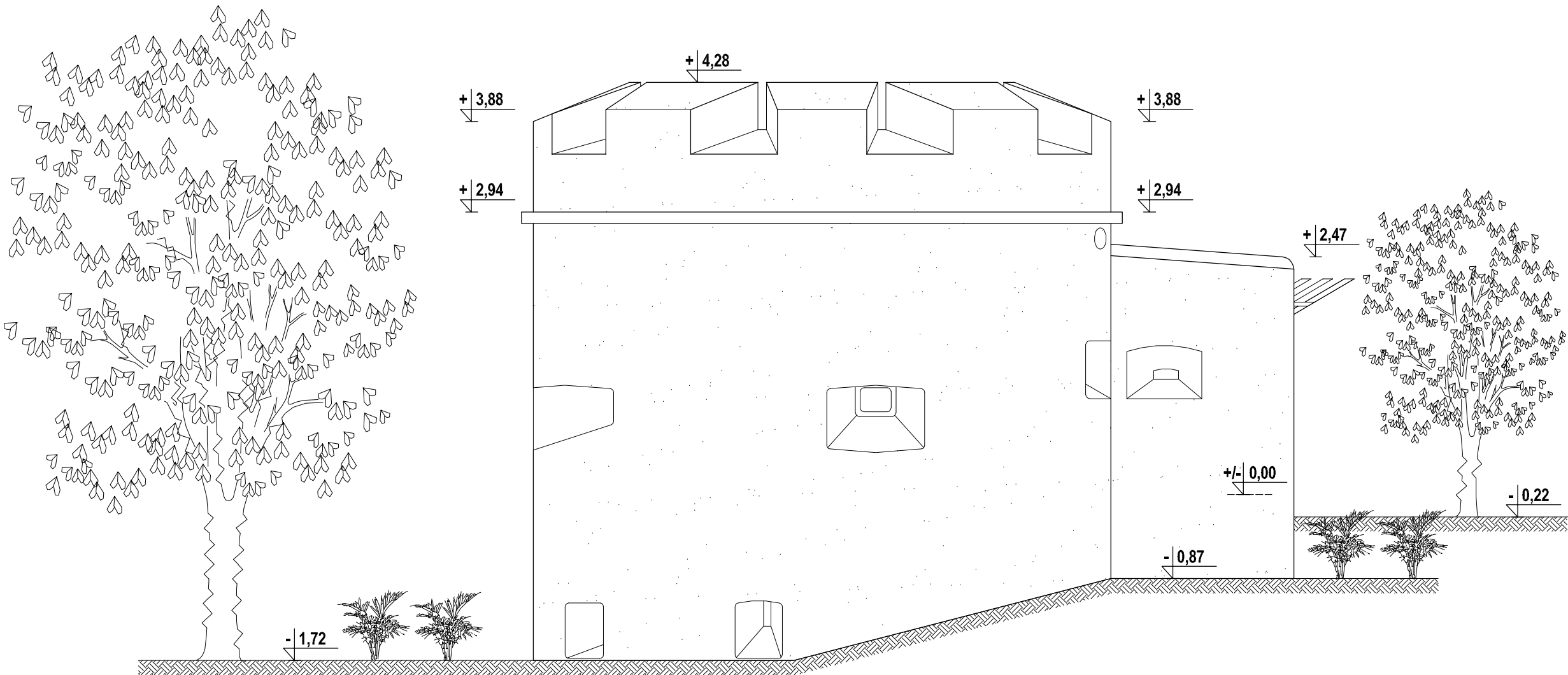
UWAGI:



- Ściany zewnętrzne - okładzina betonowa
- Stropodach - okładzina betonowa
- Krenelaż - rdzeń kamienno-betonowy
- Stolarka drzwiowa zewnętrzna - stalowa w kolorze czarnym
- Stolarka okienna - ramy drewniane w kolorze naturalnym drewna
- Stalowe elementy krat - w kolorze czarnym
- Elementy obudowy okapu - okładzina betonowa

PROJEKT ARCHITEKTONICZNO-BUDOWLANY		
Remont wieży karabinów maszynowych przy ulicy Guziałka w Rucianem Nidzie		
Inwestor:	Stowarzyszenie Nad Nidzkim ul. Kwiatowa 6/23 , 12-220 Ruciane Nida	
Adres inwestycji:	Działka nr 61/1, obręb 0001 Ruciane Nida (miasto), ul. Guziałka, 12-220 Ruciane Nida	
Nazwa rys.:	Elewacja południowa - boczna	
Projektant (specjalność architektoniczna): inż. Danuta Rudnicka upr. nr BL/112/88	Podpis:	
Projektant (specjalność konstrukcyjno-budowlana): mgr inż. Marcin Dobrzyński upr. nr WAM/0038/PBKb/2020	Podpis:	
Branża: Budowlana	Data: Lipiec 2024	Rys. nr: <b>A5</b>
Skala: 1:50	Strona nr:	

ELEWACJA ZACHODNIA - TYLNA  
skala 1:50



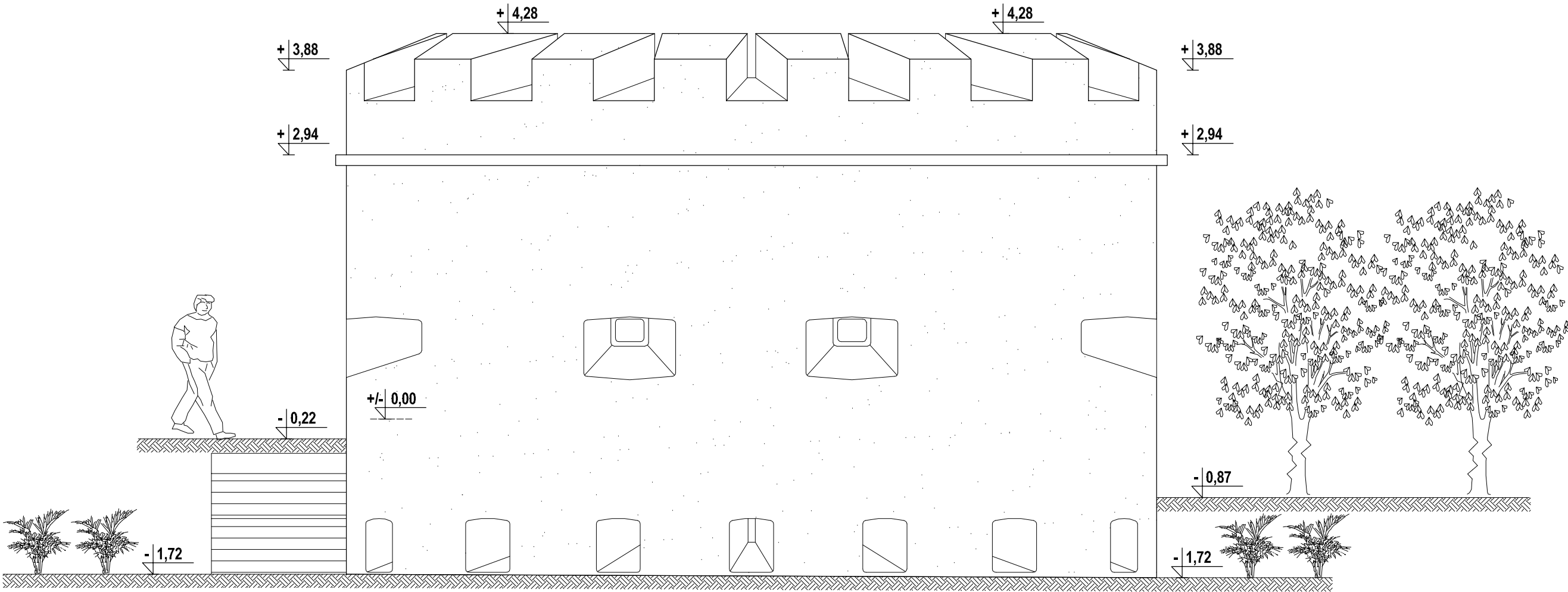
UWAGI:



- Ściany zewnętrzne - okładzina betonowa
- Stropodach - okładzina betonowa
- Krenelaż - rdzeń kamienno-betonowy
- Stolarka drzwiowa zewnętrzna - stalowa w kolorze czarnym
- Stolarka okienna - ramy drewniane w kolorze naturalnym drewna
- Stalowe elementy krat - w kolorze czarnym
- Elementy obudowy okapu - okładzina betonowa

PROJEKT ARCHITEKTONICZNO-BUDOWLANY		
Remont wieży karabinów maszynowych przy ulicy Guzianka w Rucianem Nidzie		
Inwestor: Stowarzyszenie Nad Nidzkim ul. Kwiatowa 6/23 , 12-220 Ruciane Nida		
Adres inwestycji: Działka nr 61/1, obręb 0001 Ruciane Nida (miasto), ul. Guzianka, 12-220 Ruciane Nida		
Nazwa rys.: Elewacja zachodnia - tylna		
Projektant (specjalność architektoniczna): inż. Danuta Rudnicka upr. nr BL/112/88		Podpis:
Projektant (specjalność konstrukcyjno-budowlana): mgr inż. Marcin Dobrzyński upr. nr WAM/0038/PBKb/2020		Podpis:
Branża: Budowlana	Data: Lipiec 2024	Rys. nr: <b>A6</b>
Skala: 1:50	Strona nr:	

ELEWACJA PÓŁNOCNA - BOCZNA  
skala 1:50



UWAGI:



- Ściany zewnętrzne - okładzina betonowa
- Stropodach - okładzina betonowa
- Krenelaż - rdzeń kamienno-betonowy
- Stolarka drzwiowa zewnętrzna - stalowa w kolorze czarnym
- Stolarka okienna - ramy drewniane w kolorze naturalnym drewna
- Stalowe elementy krat - w kolorze czarnym
- Elementy obudowy okapu - okładzina betonowa

PROJEKT ARCHITEKTONICZNO-BUDOWLANY		
Remont wieży karabinów maszynowych przy ulicy Guziałka w Rucianem Nidzie		
Inwestor:		
Stowarzyszenie Nad Nidzkim ul. Kwiatowa 6/23 , 12-220 Ruciane Nida		
Adres inwestycji:		
Działka nr 61/1, obręb 0001 Ruciane Nida (miasto), ul. Guziałka, 12-220 Ruciane Nida		
Nazwa rys.:		
Elewacja północna - boczna		
Projektant (specjalność architektoniczna): inż. Danuta Rudnicka upr. nr BL/112/88		Podpis:
Projektant (specjalność konstrukcyjno-budowlana): mgr inż. Marcin Dobrzyński upr. nr WAM/0038/PBKb/2020		Podpis:
Branża:	Budowlana	Data: Lipiec 2024
Skala:	1:50	Strona nr: