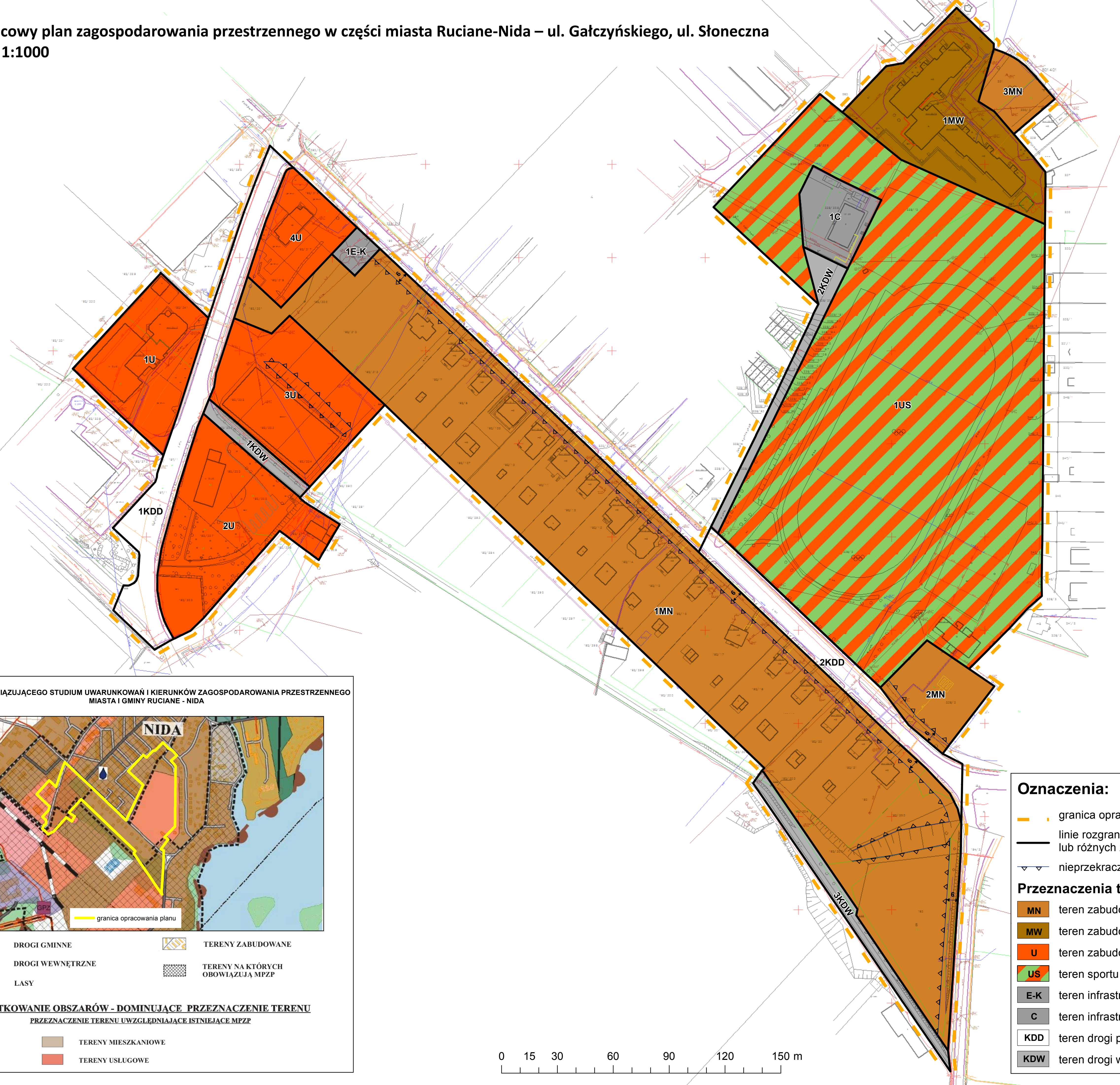
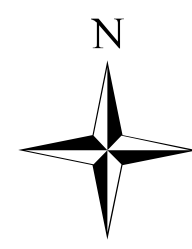
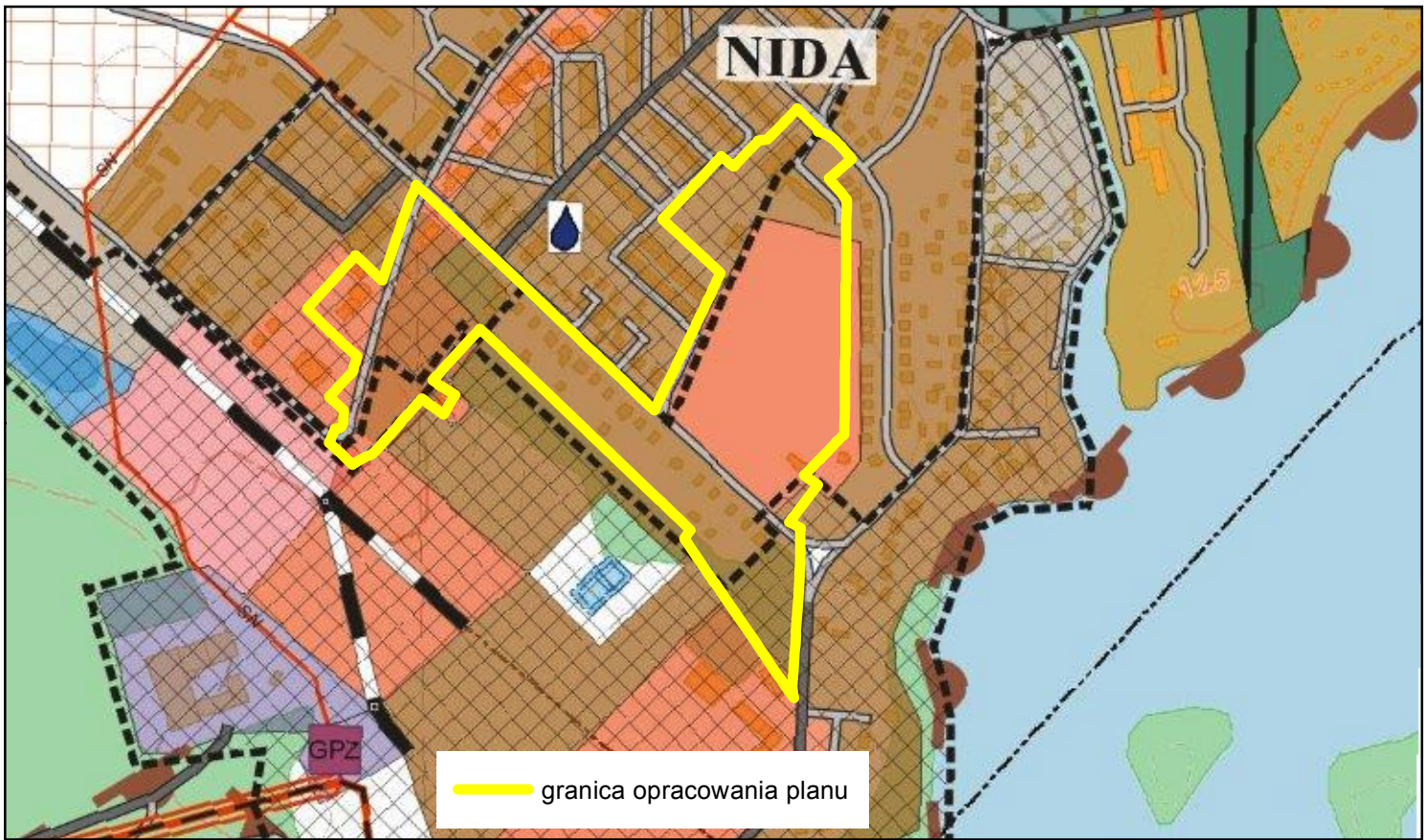


Miejscowy plan zagospodarowania przestrzennego w części miasta Ruciane-Nida – ul. Gałczyńskiego, ul. Słoneczna  
skala 1:1000

Załącznik nr 1  
do Uchwały Nr .....  
Rady Miejskiej Ruciane-Nida  
z dnia .....



WYRYS Z OBOWIĄZUJĄCEGO STUDIUM UWARUNKOWAŃ I KIERUNKÓW ZAGOSPODAROWANIA PRZESTRZENNEGO  
MIASTA I GMINY RUCIANE - NIDA



- |  |                  |  |                                      |
|--|------------------|--|--------------------------------------|
|  | DROGI GMINNE     |  | TERENY ZABUDOWANE                    |
|  | DROGI WEWNĘTRZNE |  | TERENY NA KTÓRYCH<br>OBOWIĄZUJĄ MPZP |
|  | LASY             |  |                                      |
- UŻYTKOWANIE OBSZARÓW - DOMINUJĄCE PRZEZNACZENIE TERENU**
- PRZEZNACZENIE TERENU UWZGLĘDNIAJĄCE ISTNIEJĄCE MPZP**
- |  |                     |
|--|---------------------|
|  | TERENY MIESZKANIOWE |
|  | TERENY USŁUGOWE     |



Oznaczenia:

- granica opracowania planu
- linie rozgraniczające tereny o różnym przeznaczeniu lub różnych zasadach zagospodarowania
- nieprzekraczalne linie zabudowy

Przeznaczenia terenu:

- |  |     |   |
|--|-----|---|
|  | MN  | teren zabudowy mieszkaniowej jednorodzinnej                       |
|  | MW  | teren zabudowy mieszkaniowej wielorodzinnej                       |
|  | U   | teren zabudowy usługowej  |
|  | US  | teren sportu i rekreacji  |
|  | E-K | teren infrastruktury technicznej – elektroenergetyka, kanalizacja |
|  | C   | teren infrastruktury technicznej – ciepłownictwo                  |
|  | KDD | teren drogi publicznej klasy dojazdowej                           |
|  | KDW | teren drogi wewnętrznej   |