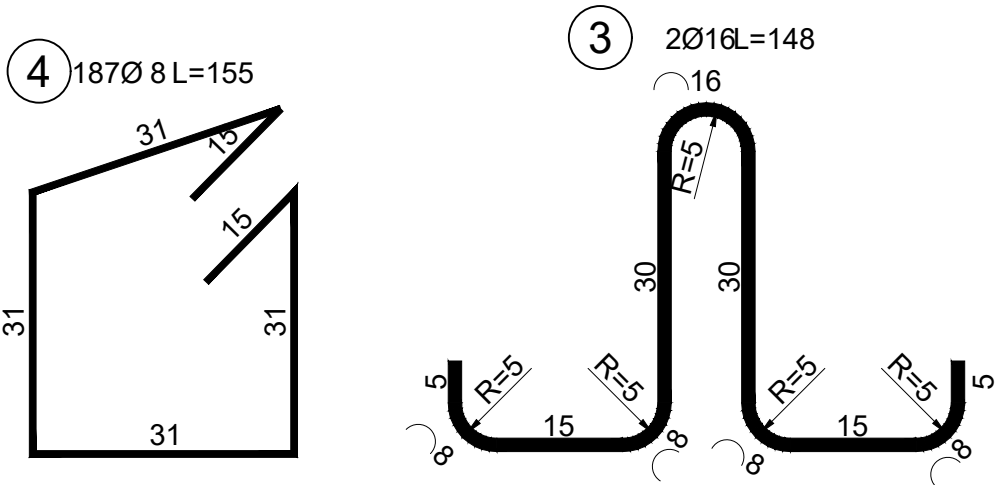
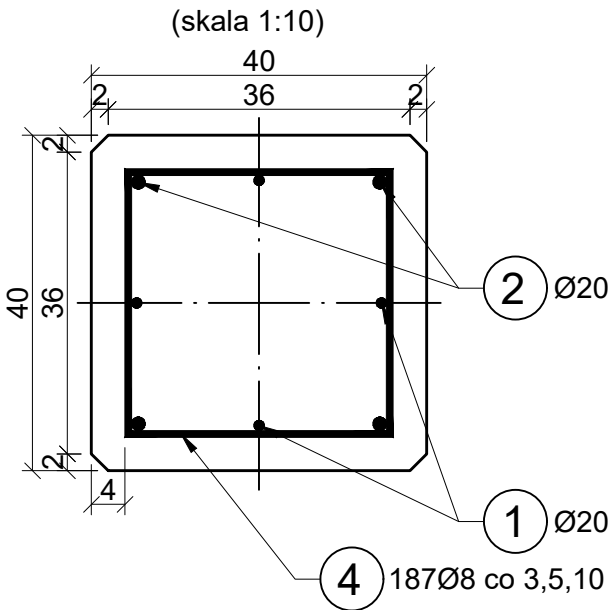


**PRZEKRÓJ A-A**



- UWAGI:**
- 1. Beton konstrukcyjny klasy B45.
  - 2. Stal zbrojeniowa AIII-N(BSt500s).
  - 3. Minimalna otulina prętów 40mm.
  - 4. Pręty zwymiarowano w ich osiach.
  - 5. Jeżeli rysunek nie wskazuje średnicy gięcia prętów to gięcie należy wykonać z minimalnym dopuszczalnym promieniem podanym w PN-91/S-10042.
  - 6. Należy wykonać 64 sztuk pali.
  - 7. Zbrojenie pala po skuciu do poziomu spodu ławy połączyć ze zbrojeniem ławy.

Jednostka projektująca:	Przedsiębiorstwo Inżynierii Komunalnej PIK Krzysztof Bronisław Leniec 12-200 Pisz, Małdaniń 18A tel. , NIP 849-12-16-528 , Regon 849-12-16-528			
Inwestor:	Gmina Ruciane Nida Aleja Wczasów 4, 12-220 Ruciane-Nida			
Temat:	Projekt budowy mostu wraz z dojazdami na rzece Krutyń w msc. Wojnowo			
Nazwa załącznika:	Pal prefabrykowany 400x400			
Stadium dokumentacji:	PW	Branża:	MOSTOWA	Data XI. 2014r.
Wyszczególnienie:	Imię i Nazwisko	Podpisy	Nr. uprawnień	
Projektant - część mostowa:	mgr inż. RAFAŁ SITEK		MAZ/0106/POOM/12	Skala 1:100
Opracował - część mostowa:	mgr inż. JANUSZ LENIEC			
Projektant - część drogowa:	mgr inż. DARIUSZ ZBIEĆ		MAZ/0017/POOD/10	Rys. nr 19.
Opracował - część drogowa:	mgr inż. RAFAŁ SITEK			
Sprawdził - część mostowa:	mgr inż. ŁUKASZ SIWEK		PDL/0042/POOM/14	
Sprawdził - część drogowa:	mgr inż. SŁAWOMIR LESZCZYŃSKI		MAZ/0124/PWOM/05	

ILOŚĆ BETONU B45 DLA 1 PALA: V=2,24m³  
ILOŚĆ STALI DLA 1 PALA: M=407,86 kg

ILOŚĆ BETONU B45 DLA 64 PALI: V=143,36m³  
ILOŚĆ STALI DLA 64 PALI: M=26103,04 kg

NR PRĘTA	ŚREDNICA PRĘTA	DŁUGOŚĆ PRĘTA	LICZBA SZTUK	Długość ogółem		
				A-IIIIN		
				Ø8	Ø16	Ø20
1	Ø20	14,30	4	-	-	57,2
2	Ø20	14,30	4	-	-	57,2
3	Ø16	1,48	2	-	2,96	-
4	Ø8	1,55	197	305,35	-	-
długość prętów wg średnic [m]				289,85	2,96	114,4
masa 1mb pręta [kg]				0,395	1,58	2,47
masa prętów wg średnic [kg]				120,61	4,68	282,57
masa prętów wg gatunków stali [kg]				407,86		
masa całkowita [kg]				407,86		