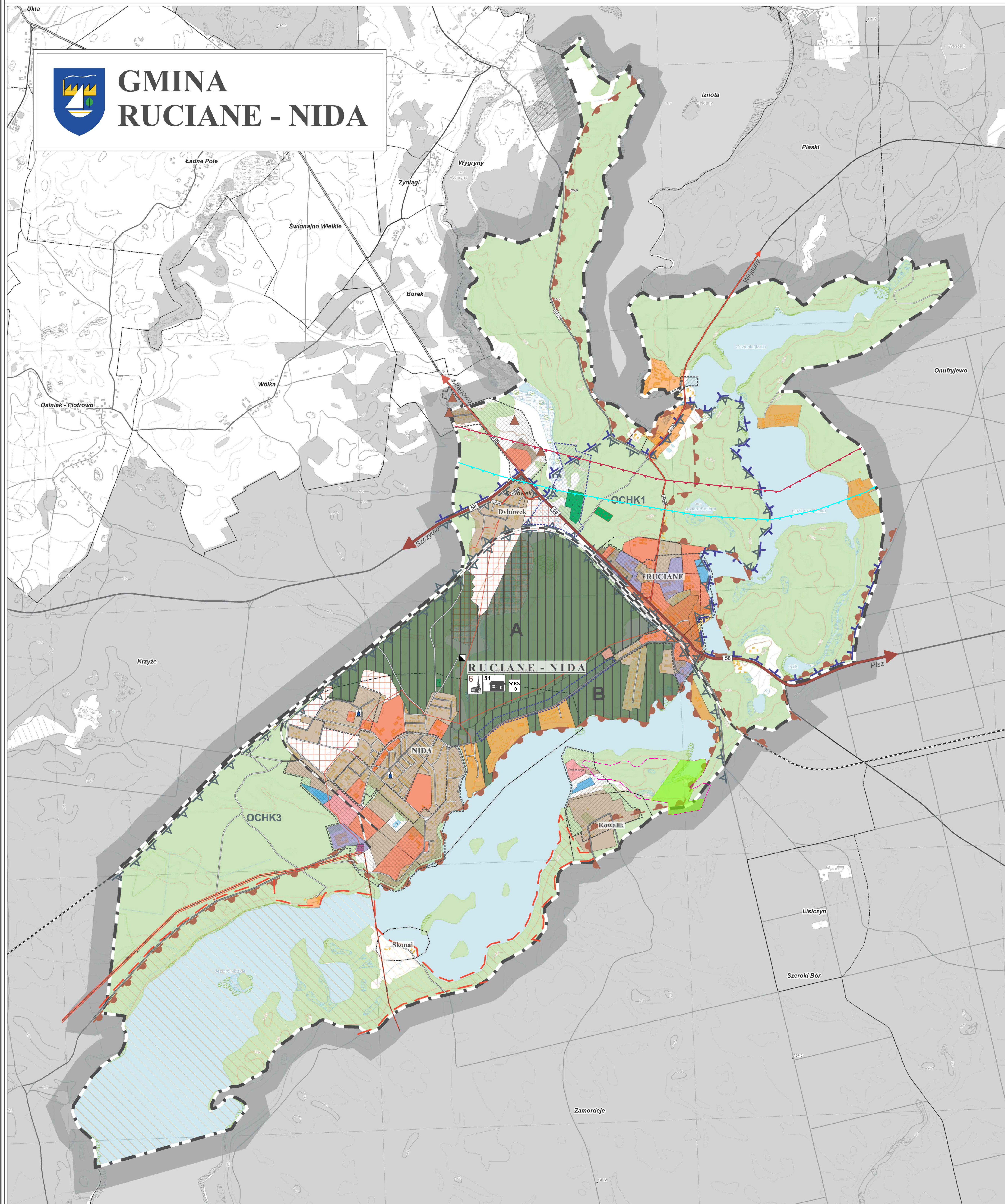


STUDIUM UWARUNKOWAŃ I KIERUNKÓW ZAGOSPODAROWANIA PRZESTRZENNEGO



MIASTO RUCIANE - NIDA

KIERUNKI ROZWOJU MIASTA

RYSunek UJEDNOLICONY

O Z N A C Z E N I A :

- GRANICA ADMINISTRACYJNA MIASTA RUCIANE-NIDA
- GRANICE MIEJSCOWOŚCI ZNAJDUJĄCYCH SIĘ W GRANICY ADMINISTRACYJNEJ MIASTA RUCIANE-NIDA
- TERENY ZABUDOWANE
- LASY
- WODY
- MOKRADŁA
- TRZCINY, SITOWIA
- MIEJSCOWOŚCI ZNAJDUJĄCE SIĘ W GRANICY ADMINISTRACYJNEJ MIASTA RUCIANE-NIDA

KOMUNIKACJA

- DROGI KRAJOWE
- DROGI WOJEWÓDZKIE
- DROGI POWIATOWE
- DROGI GMINNE
- DROGI WEWNĘTRZNE
- LINIA KOLEJOWA

ISTNIEJĄCE FORMY OCHRONY PRZYRODY

- GRANICA MAZURSKIEGO PARKU KRAJOBRAZOWEGO
- GRANICA OBSZARU CHRONIONEGO KRAJOBRAZU
- OBZAR CHRONIONEGO KRAJOBRAZU
- OTULINY MAZURSKIEGO PARKU KRAJOBRAZOWEGO - RUCIANE - NIDA
- OBZAR CHRONIONEGO KRAJOBRAZU - PUSZCZY I JEZIOR PISKICH
- GRANICA REZERWATU PRZYRODY
- REZERWAT KRAJOBRAZOWY JEZIORO NIDZKIE
- GRANICA OBSZARU NATURA 2000 - "OSTOJA PISKA"
- CAŁY OBSZAR MIASTA RUCIANE-NIDA ZNAJDUJE SIĘ W OBSZARZE NATURA 2000 - "PUSZCZA PISKA"

ZASADY PRZEKSZTAŁCENIA TERENU

- OBZARY WYMAGAJĄCE PRZYSTOSOWANIA DO UŻYTKOWANIA TURYSTYCZNEGO, REKREACYJNEGO I SPORTOWEGO
- OBZARY WYMAGAJĄCE PRZYSTOSOWANIA DO OBSŁUGI TURYSTYKI
- TERENY WYMAGAJĄCE REHABILITACJI, REWITALIZACJI I RENATURALIZACJI
- TERENY NA KTÓRYCH OBOWIĄZUJĄ MPZP
- TERENY NA KTÓRYCH OPRACOWYWANE SĄ MPZP

OBIEKTY INFRASTRUKTURY TECHNICZNEJ

- GLÓWNY PUNKT ZASILAJĄCY - RUCIANE - NIDA
- LINIA ELEKTROENERGETYCZNA 110 kV
- LINIA ELEKTROENERGETYCZNA 15 kV
- MIEJSKIE UJĘCIA WODY
- OCZYSZCZALNIA ŚCIEKÓW

OBIEKTY KULTUROWE

- CMENTARZ
- CMENTARZ ZABYTKOWY
- OBIEKTY WPISANE DO GMINNEJ EWIDENCJI ZABYTKÓW
- OBIEKTY WPISANE DO WOJEWÓDZKIEJ EWIDENCJI ZABYTKÓW
- STANOWISKA ARCHEOLOGICZNE ZNAJDUJĄCE SIĘ W GMINNEJ EWIDENCJI ZABYTKÓW

UŻYTKOWANIE OBSZARÓW - DOMINUJĄCE PRZEZNACZENIE TERENU

PRZEZNACZENIE TERENU UWZGLĘDNIAJĄCE ISTNIEJĄCE MPZP

- TERENY MIESZKANIOWE
- TERENY USŁUGOWE
- TERENY OBIEKTÓW TURYSTYCZNO-WYPOCZYNKOWYCH
- TERENY PRZEMYSŁOWE
- TERENY SPORTU I REKREACJI
- TERENY PROJEKTOWANYCH ZBIORNIKÓW WODNYCH, PROJEKTOWANYCH PRZYSTANI, WÓD POWIERZCHNIOWYCH

SKALA
1: 10 000

0m 500m 1km

AUTOR OPRACOWANIA Z 2016 r.:
PRZEDSIĘBIORSTWO GOSPODARKI GRUNTAMI
"TOPOZ" MACIEJ WRONKA



ZMIANA STUDIUM UWARUNKOWAŃ I KIERUNKÓW ZAGOSPODAROWANIA PRZESTRZENNEGO MIASTA I GMINY RUCIANE - NIDA - UCHWAŁA NR ... Z DNIA ... RADA MIEJSKIEJ RUCIANE - NIDA

GRANICA OPRACOWANIA ZMIANY STUDIUM

PRZEZNACZENIE TERENU
TERENY ROZWOJOWE FUNKCJA SPORTOWEJ W RAMACH INWESTYCJI CELU PUBLICZNEGO
OBIEKTY KULTURALNE

LICZBA OBIEKTÓW W MIEJSCOWOŚCI UŁĘTYCH W WOJEWÓDZKIEJ EWIDENCJI ZABYTKÓW
UWAGI I SUGERIE
GRANICA ZBIORNIKA WÓD PODZIEMNYCH - 216 SANDER KURPIE
GRANICA OCHRONNEGO ZBIORNIKA WÓD PODZIEMNYCH - 216 SANDER KURPIE

PLANOWANIE PRZESTRZENNE I OBSŁUGA NIERUCHOMOŚCI ESPRIT MICHAŁ ROMANOWSKI ul. Szopena 8 k.p. 42, 10-468 Olsztyn NIP 730 333 19 08 REGON 301984 001 email: kuro@esprit-nw.pl tel: 664 026 310	SKALA 1:10 000
DATA 08.2017	ZMIANA STUDIUM UWARUNKOWAŃ I KIERUNKÓW ZAGOSPODAROWANIA PRZESTRZENNEGO MIASTA I GMINY RUCIANE - NIDA KIERUNKI ROZWOJU MIASTA - RYSUNEK UJEDNOLICONY
GLÓWNY PROJEKTANT mgr inż. Michał Romanowski	
PROJEKTANT mgr inż. Katarzyna Kuźniak	