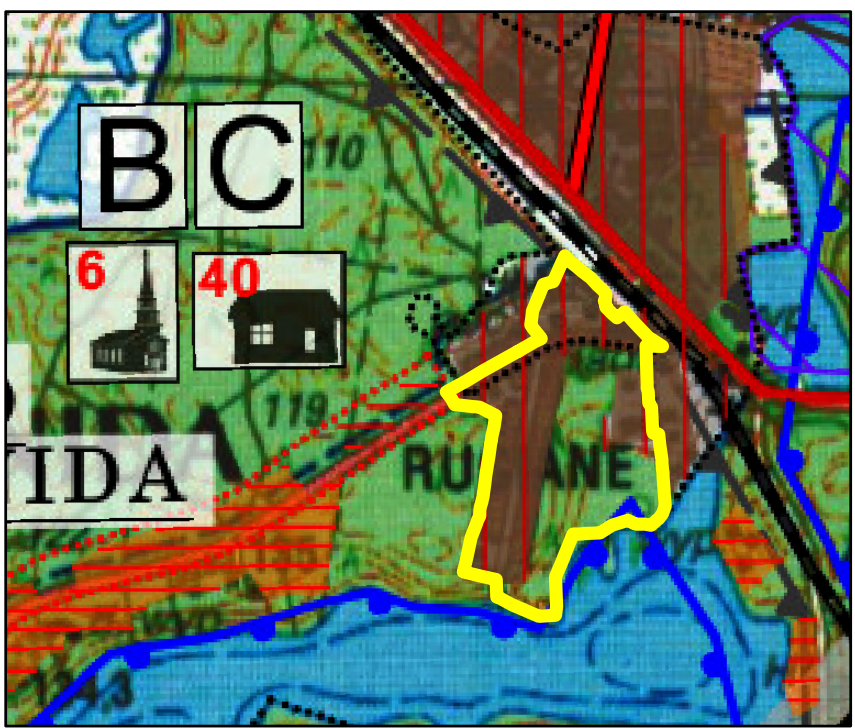
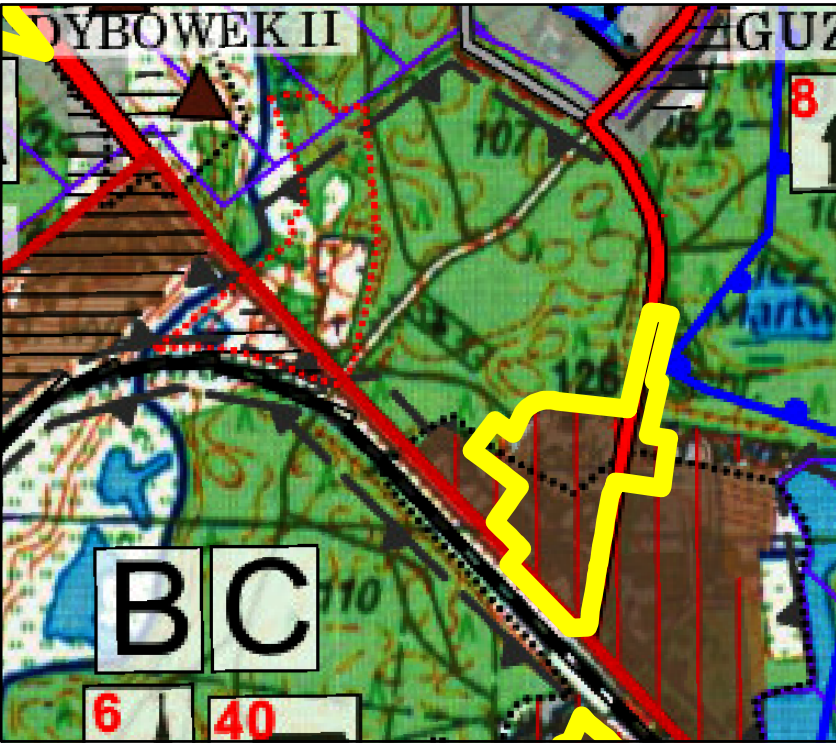


MIEJSCOWY PLAN ZAGOSPODAROWANIA PRZESTRZENNEGO CZĘŚCI MIASTA RUCIANE-NIDA  
- UL. BOCZNA, RYBACKA, DYBÓWEK

ZAŁĄCZNIK NR 1  
DO UCHWAŁY NR .....  
RADY MIEJSKIEJ RUCIANE-NIDA  
Z DNIA .....

WYRYS ZE STUDIUM UWARUNKOWAŃ I KIERUNKÓW  
ZAGOSPODAROWANIA PRZESTRZENNEGO MIASTA I GMINY RUCIANE-NIDA



Granica opracowania planu

OZNACZENIA:

- GRANICA GMINY I GRANICA OPRACOWANIA STUDIUM
- GRANICA GMIN SĄSIEDNICH
- TERENY ROLNE
- LASY
- WODY
- WIEŚ SOŁECKA
- POZOSTAŁE WSIE
- ZŁOŻE KOPALIN

KOMUNIKACJA

- DROGI KRAJOWE
- DROGI WOJEWÓDZKIE
- DROGI POWIATOWE
- DROGI GMINNE
- LINIA KOLEJOWA

STREFY FUNKCYJNE

- STREFA MIEJSKA**
  - PODSTREFA MIESZKANIOWO-USŁUGOWA
  - PODSTREFA TURYSTYCZNA
  - PODSTREFA ZABUDOWY ŚRÓDMIEJSKIEJ O FUNKCJI MIESZKANIOWO-USŁUGOWEJ W TYM ZABUDOWY MIESZKANIOWEJ WIELORODZINNEJ
- STREFA KRAJOBRAZOWA**
  - PODSTREFA MIESZKANIOWO-USŁUGOWA
  - PODSTREFA TURYSTYCZNA
- STREFA ROLNICO-GOSPODARCZA**
  - PODSTREFA MIESZKALNO-USŁUGOWA
  - PODSTREFA TURYSTYCZNA
- STREFA LEŚNA**
  - PODSTREFA MIESZKALNO-USŁUGOWA
  - PODSTREFA TURYSTYCZNA

STREFY OCHRONNE

- STREFA OCHRONNA TERENU ZAMKNIĘTEGO

MIEJSCOWE PLANY ZAGOSPODAROWANIA PRZESTRZENNEGO

- OBOWIAZUJĄCE PLANY MIEJSCOWEGO ZAGOSPODAROWANIA PRZESTRZENNEGO
- OBZARY, DLA KTÓRYCH GMINA ZAMIERZA SPORZĄDZIĆ MIEJSCOWE PLANY ZAGOSPODAROWANIA PRZESTRZENNEGO

OZNACZENIA UZUPEŁNIAJĄCE

- PAN POLSKA AKADEMIA NAUK DOM PRACY TWÓRCZEJ
- OGROD ZOOLOGICZNY

PRAWNE FORMY OCHRONY

- MAZURSKI PARK KRAJOBRAZOWY
- REZERWATY PRZYRODY
  - REZERWAT PRZYRODY KŁOSIOWA DOŁINA
  - REZERWAT PRZYRODY KŁOSIOWA DOŁINA
  - REZERWAT PRZYRODY KŁOSIOWA DOŁINA
- OBZARY CHRONIONEGO KRAJOBRAZU
  - OBZAR CHRONIONEGO KRAJOBRAZU OTULINY MAZURSKIEGO PARKU KRAJOBRAZOWEGO RUCIANE-NIDA
  - OBZAR CHRONIONEGO KRAJOBRAZU OTULINY MAZURSKIEGO PARKU KRAJOBRAZOWEGO - SEROKI DŃ
  - OBZAR CHRONIONEGO KRAJOBRAZU PUSZCZY
  - SPYCHOWSKI OBZAR CHRONIONEGO KRAJOBRAZU
- UŻYTKI EKOLOGICZNE
  - ŁĄKA KRAJOWA
  - ŁĄKA WYRÓDNI
  - ŁĄKA WYRÓDNI
- NATURA 2000
  - OBZAR NATURA 2000 - "OZW OSTOJA PISKA"
- CAŁY OBZAR GMINY RUCIANE-NIDA ZNAJDUJE SIĘ W OBZARZE NATURA 2000 - "PUSZCZA PISKA"

REJONY ZAINWESTOWANIA

- TERENY ZWARTej ZABUDOWY MIESZKANIOWEJ LUB MIESZKANIOWO-USŁUGOWEJ
- TERENY ZWARTej ZABUDOWY TURYSTYCZNEJ
- TERENY ZWARTej ZABUDOWY ŚRÓDMIEJSKIEJ MIASTA RUCIANE-NIDA
- TERENY ROZWOJOWE FUNKCJI MIESZKANIOWO-USŁUGOWEJ
- TERENY ROZWOJOWE FUNKCJI TURYSTYCZNEJ
- TERENY ROZWOJOWE FUNKCJI MIESZKANIOWO-USŁUGOWEJ W TYM ZABUDOWY MIESZKANIOWEJ WIELORODZINNEJ

DZIEDZICTWO KULTUROWE

- MIEJSCOWOŚCI, W KTÓRYCH ZNAJDUJĄ SIĘ OBIEKTY WPISANE DO WOJEWÓDZKIEGO REJESTRU ZABYTKÓW
- MIEJSCOWOŚCI, W KTÓRYCH ZNAJDUJĄ SIĘ OBIEKTY WPISANE DO GMINNEJ EWIDENCJI ZABYTKÓW
- STANOWISK ARCHEOLOGICZNE ZNAJDUJĄCE SIĘ W GMINNEJ EWIDENCJI ZABYTKÓW
- STREFA OCHRONY KONSERWATORSKIEJ "B"
- STREFA OCHRONY KONSERWATORSKIEJ "W"

ZASADY PRZEKSZTAŁCEN TERENU

- OBZARY WYMAGAJĄCE PRZYSTOSOWANIA DO UŻYTKOWANIA TURYSTYCZNEGO, REKREACYJNEGO I SPORTOWEGO
- OBZARY WYMAGAJĄCE PRZYSTOSOWANIA DO OBSŁUGI TURYSTYKI
- TERENY WYMAGAJĄCE REHABILITACJI, REWITALIZACJI I RENATURALIZACJI
- TERENY NA KTÓRYCH OBOWIAZUJĄ MPZP
- TERENY NA KTÓRYCH OPRACOWYWANE SĄ MPZP

UŻYTKOWANIE OBSZARÓW - DOMINUJĄCE PRZEZNACZENIE TERENU  
PRZEZNACZENIE TERENU UWZGLĘDNIJĄCE ISTNIEJĄCE MPZP

- TERENY MIESZKANIOWE
- TERENY USŁUGOWE
- TERENY OBIEKTÓW TURYSTYCZNO-WYPOCZYNKOWYCH
- TERENY PRZEMYSŁOWE
- TERENY SPORTU I REKREACJI
- TERENY PROJEKTOWANYCH ZBIORNIKÓW WODNYCH, PROJEKTOWANYCH PRZYSTANI, WÓD POWIERZCHNIOWYCH

