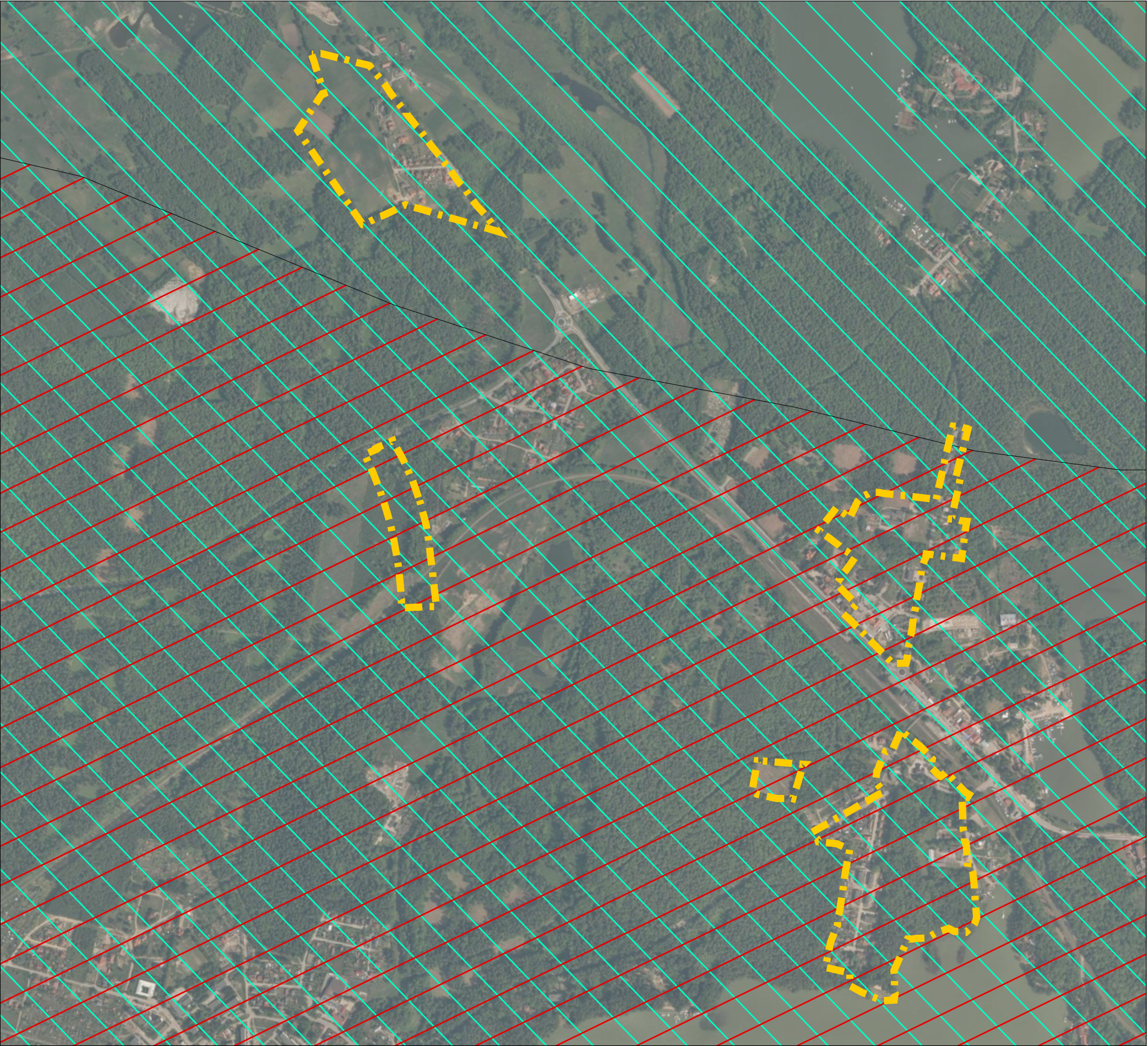


Główne Zbiorniki Wód Podziemnych na terenie objętym planem

1:11,000



OZNACZENIA

Granica opracowania planu

Główny zbiornik wód podziemnych:

- Subniecka warszawska
- Sandr Kurpie

Źródło:  
Państwowy Instytut Geologiczny  
www.psh.gov.pl