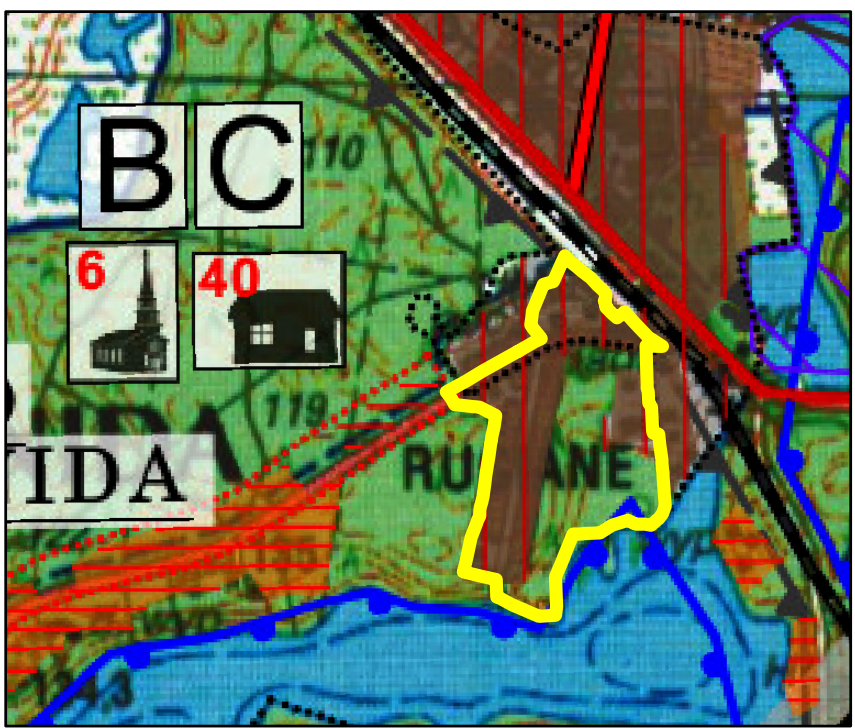
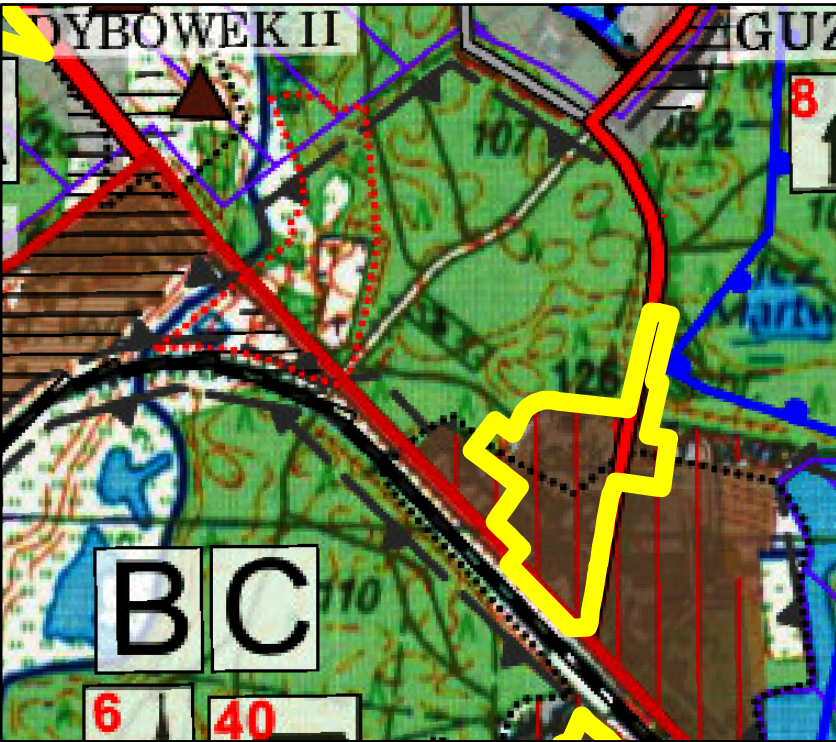


MIEJSCOWY PLAN ZAGOSPODAROWANIA PRZESTRZENNEGO CZĘŚCI MIASTA RUCIANE-NIDA  
- UL. BOCZNA, RYBACKA, DYBÓWEK

ZALĄCZNIK NR 1  
DO UCHWAŁY NR .....  
RADY MIEJSKIEJ RUCIANE-NIDA  
Z DNIA .....

WYRYS ZE STUDIUM UWARUNKOWAŃ I KIERUNKÓW  
ZAGOSPODAROWANIA PRZESTRZENNEGO MIASTA I GMINY RUCIANE-NIDA



Granica opracowania planu

OZNACZENIA:

- GRANICA GMINY I GRANICA OPRACOWANIA STUDIUM
- GRANICA GMIN SĄSIEDNICH
- TERENY ROLNE
- LASY
- WODY
- WIEŚ SOŁECKA
- POZOSTAŁE WSIE
- ZŁOŻE KOPALIN

KOMUNIKACJA

- DROGI KRAJOWE
- DROGI WOJEWÓDZKIE
- DROGI POWIATOWE
- DROGI GMINNE
- LINIA KOLEJOWA

STREFY FUNKCYJNE

STREFA MIEJSKA

- PODSTREFA MIESZKANIOWO-USŁUGOWA
- PODSTREFA TURYSTYCZNA
- PODSTREFA ZABUDOWY ŚRÓDMIEJSKIEJ O FUNKCJI MIESZKANIOWO-USŁUGOWEJ W TYM ZABUDOWY MIESZKANIOWEJ WIELORODZINNEJ

STREFA KRAJOBRAZOWA

- PODSTREFA MIESZKANIOWO-USŁUGOWA
- PODSTREFA TURYSTYCZNA

STREFA ROLNICO-GOSPODARCZA

- PODSTREFA MIESZKALNO-USŁUGOWA
- PODSTREFA TURYSTYCZNA

STREFA LEŚNA

- PODSTREFA MIESZKALNO-USŁUGOWA
- PODSTREFA TURYSTYCZNA

STREFA OCHRONNE

- STREFA OCHRONNA TERENU ZAMKNIĘTEGO

MIEJSCOWE PLANY ZAGOSPODAROWANIA PRZESTRZENNEGO

- OBOWIAZUJĄCE PLANY MIEJSCOWEGO ZAGOSPODAROWANIA PRZESTRZENNEGO
- OBZARY, DLA KTÓRYCH GMINA ZAMIERZA SPORZĄDZIĆ MIEJSCOWE PLANY ZAGOSPODAROWANIA PRZESTRZENNEGO

OZNACZENIA UZUPEŁNIAJĄCE

- PAN
- OGROD ZOOLOGICZNY

PRAWNE FORMY OCHRONY

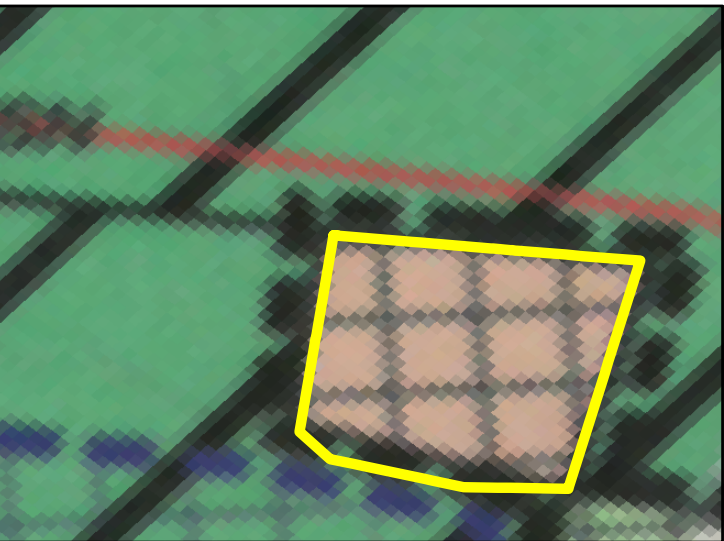
- MAZURSKI PARK KRAJOBRAZOWY
- REZERWATY PRZYRODY
- REZERWAT PRZYRODY KUTOWA DOŁBA
- REZERWAT PRZYRODY WARTKOŃ
- UŻYTKI EKOLOGICZNE
- NATURA 2000
- OBZAR NATURA 2000 - "OZW OSTOJA PISKA"
- CAŁY OBSZAR GMINY RUCIANE-NIDA ZNAJDUJE SIĘ W OBSZARZE NATURA 2000 - "PUŚCZA PISKA"

REJONY ZAINWESTOWANIA

- TERENY ZWARTej ZABUDOWY MIESZKANIOWEJ LUB MIESZKANIOWO-USŁUGOWEJ
- TERENY ZWARTej ZABUDOWY TURYSTYCZNEJ
- TERENY ZWARTej ZABUDOWY ŚRÓDMIEJSKIEJ MIASTA RUCIANE-NIDA
- TERENY ROZWOJOWE FUNKCJI MIESZKANIOWO-USŁUGOWEJ
- TERENY ROZWOJOWE FUNKCJI TURYSTYCZNEJ
- TERENY ROZWOJOWE FUNKCJI MIESZKANIOWO-USŁUGOWEJ W TYM ZABUDOWY MIESZKANIOWEJ WIELORODZINNEJ

DZIEDZICTWO KULTUROWE

- MIEJSCOWOŚCI, W KTÓRYCH ZNAJDUJĄ SIĘ OBIEKTY WPISANE DO WOJEWÓDZKIEGO REJESTRU ZABYTKÓW
- MIEJSCOWOŚCI, W KTÓRYCH ZNAJDUJĄ SIĘ OBIEKTY WPISANE DO GMINNEJ EWIDENCJI ZABYTKÓW
- STANOWISK ARCHEOLOGICZNE ZNAJDUJĄCE SIĘ W GMINNEJ EWIDENCJI ZABYTKÓW
- STREFA OCHRONY KONSERWATORSKIEJ "B"
- STREFA OCHRONY KONSERWATORSKIEJ "W"



UŻYTKOWANIE OBSZARÓW - DOMINUJĄCE PRZEZNACZENIE TERENU  
PRZEZNACZENIE TERENU UWZGLĘDNIJĄCE ISTNIEJĄCE MPZP

- TERENY MIESZKANIOWE
- TERENY USŁUGOWE
- TERENY OBIEKTÓW TURYSTYCZNO-WYPOCZYNKOWYCH
- TERENY PRZEMYSŁOWE
- TERENY SPORTU I REKREACJI
- TERENY PROJEKTOWANYCH ZBIORNIKÓW WODNYCH, PROJEKTOWANYCH PRZYSTANI, WÓD POWIERZCHNIOWYCH

ZASADY PRZEKSZTAŁCEN TERENU

- OBZARY WYMAGAJĄCE PRZYSTOSOWANIA DO UŻYTKOWANIA TURYSTYCZNEGO, REKREACYJNEGO I SPORTOWEGO
- OBZARY WYMAGAJĄCE PRZYSTOSOWANIA DO OBSŁUGI TURYSTYKI
- TERENY WYMAGAJĄCE REHABILITACJI, REWITALIZACJI I RENATURALIZACJI
- TERENY NA KTÓRYCH OBOWIAZUJĄ MPZP
- TERENY NA KTÓRYCH OPRACOWYWANE SĄ MPZP