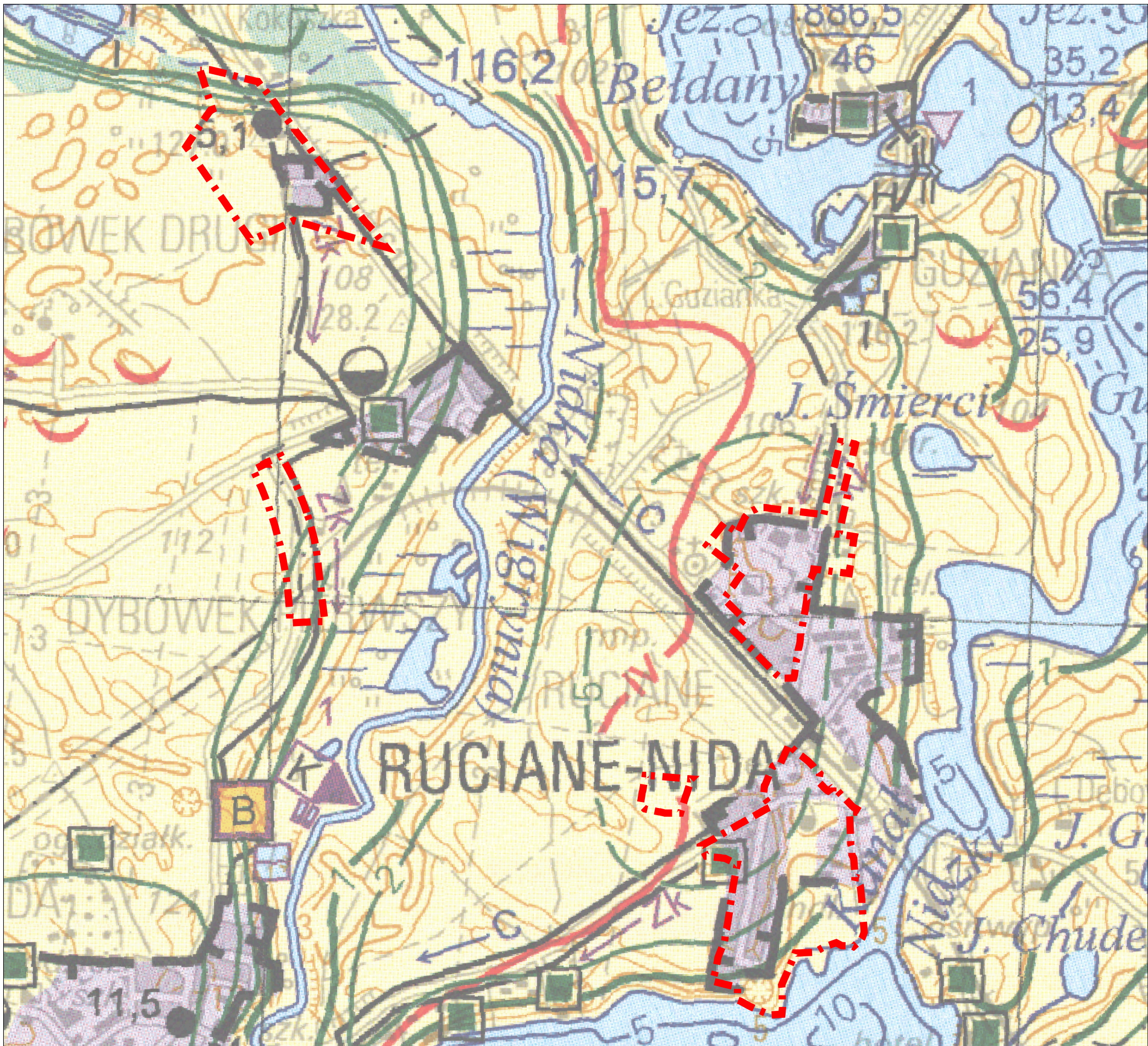


Lokalizacja obszaru objętego planem miejscowym na tle mapy hydrograficznej

1:11,000



OZNACZENIA

Granica opracowania planu

PRZEPUSZCZALNOŚĆ GRUNTÓW					
Kl	Przepuszczalność	Rodzaje gruntów	Kl	Przepuszczalność	Rodzaje gruntów
1	łatwa	rumosze i żwiry	4	zmienna	grunty organiczne
2	średnia	piaski i skały lite silnie uszczelinione	5	zróżnicowana	grunty antropogeniczne
3	słaba	gliny i pyły	6	bardzo słaba	skały lite słabo uszczelinione i ility

ZJAWISKA I OBIEKTY GOSPODARKI WODNEJ					
Funkcje użytkowe zbiorników wodnych: H - stawy hodowlane W - zbiorniki retencyjne wielozadaniowe P - zbiorniki przeciwpożarowe S - zbiorniki sportowo - rekreacyjne R - zbiorniki retencyjne I - inne funkcje					

TOPOGRAFICZNE DZIAŁY WODNE			
E europejski	I I rzędu	II II rzędu	III III rzędu
IV IV rzędu	V V rzędu	IV niepełny	V obszaru bifurkującego
obszaru bezodpływ. ewapotranspiracyjnego		obszaru bezodpływ. chłonnego	
Bramy w działach wodnych		Izolowane zagłębienia bezodpływowe: ewapotranspiracyjne	
		chłonne	

WODY POWIERZCHNIOWE	
Zbiorniki wodne naturalne lub sztuczne dające się przedstawić w skali mapy Bezwzględna wysokość zwierciadła wody w m n.p.m.: a) z mapy topograficznej b) ze zdjęcia hydrograficznego c) powierzchnia w ha d) wartości nieznane e) izobaty w m f) kierunek nachylenia g) zbiorniki wodne podpiętrzone h) brak nazwy	
Zbiorniki lub zespoły zbiorników wodnych sztucznych nie dających się przedstawić w skali mapy Zbiorniki wodne zarastające	
Tereny podmokłe okresowo	Tereny podmokłe stałe
Ponory	
Cieki stałe naturalne lub sztuczne o szerokości koryta w m: mniejszej niż 3 3 - 5 5 - 30 większej niż 30 Cieki okresowe	
Jakość wód powierzchniowych w punktach pomiarowych: I klasa II klasa III klasa pozaklasowe N zanieczyszczone nie badane	
Wody słone lub zasolone Punkty oceny jakości wody	
Przypuszczalny zasięg strefy zanieczyszczenia wód podziemnych	
Zasięg odwodnienia (leja depresyjnego)	
Zasięg intensywnych antropogenicznych przekształceń terenu	
Zasięg kanalizacji	

PUNKTY HYDROMETRYCZNE POMIARÓW STACJONARNYCH	
Posterunki opadowe	
Posterunki wodowskazowe. Liczby oznaczają: a) wys. zwierc. wody przy stanie maks. w m n.p.m. c) najwyższy przepływ w m ³ · s ⁻¹ b) wys. zwierc. wody przy stanie min. d) najniższy przepływ	
Miejsca pomiaru przepływu. Liczba oznacza przepływ w m ³ · s ⁻¹	
Źródła obserwowane. Liczby oznaczają: a) maks. wydajność, b) min. wydajność w dm ³ · s ⁻¹	
Posterunki pomiaru wód podziemnych. Liczby oznaczają: a) maks. poziom wody w m od powierzchni terenu c) maks. wys. stanu wody w m n.p.m. b) min. poziom wody d) min. wys. stanu wody	

Źródło:
www.geoportal.gov.pl