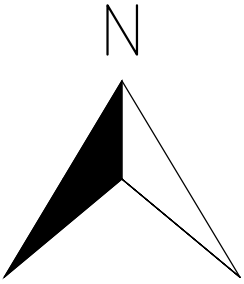
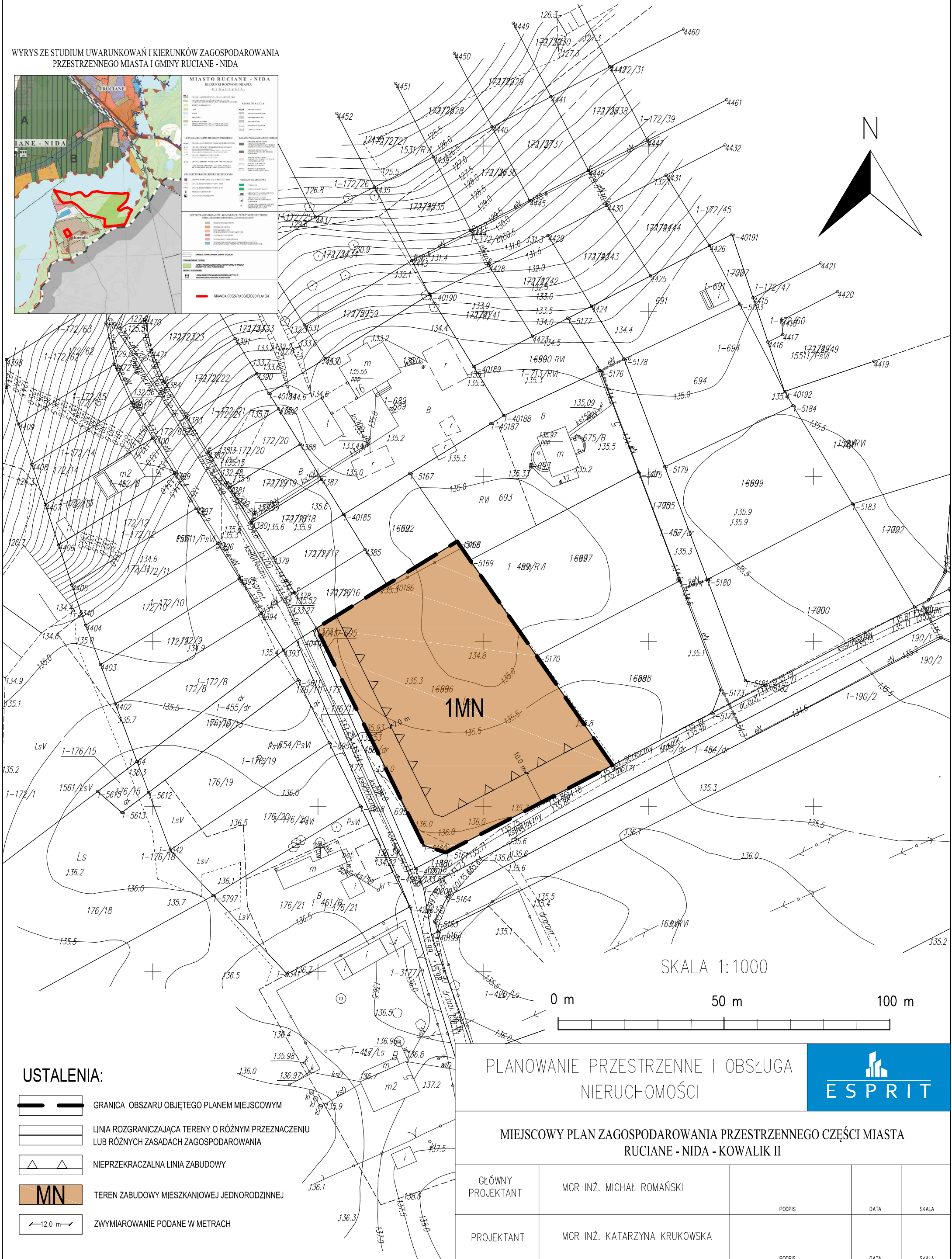
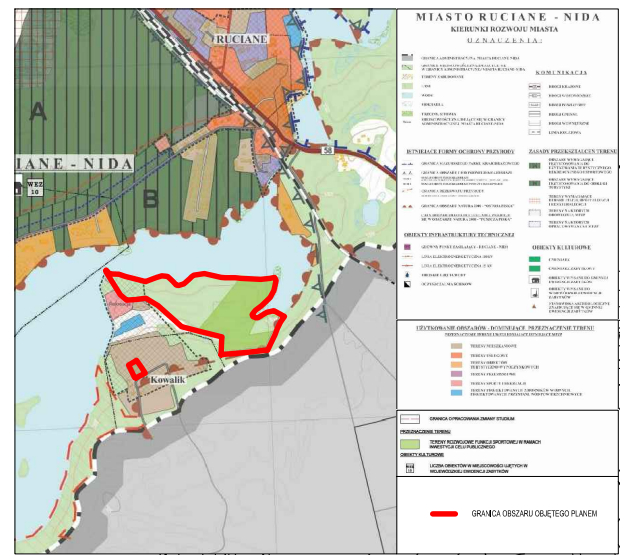
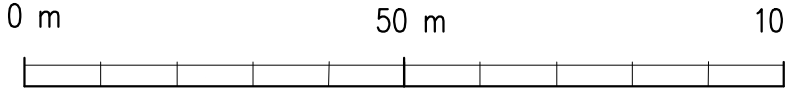


# Miejscowy Plan Zagospodarowania Przestrzennego Części Miasta Ruciane - Nida - Kowalik II

Wyrys ze Studium Uwarunkowań i Kierunków Zagospodarowania  
Przestrzennego Miasta i Gminy Ruciane - Nida



SKALA 1:1000



USTALENIA:

- GRANICA OBSZARU OBJĘTEGO PLANEM MIEJSCOWYM
- LINIA ROZGRANICZAJĄCA TERENY O RÓŻNYM PRZEZNACZENIU LUB RÓŻNYCH ZASADACH ZAGOSPODAROWANIA
- NIEPRZEKRACZALNA LINIA ZABUDOWY
- TEREN ZABUDOWY MIESZKANIOWEJ JEDNORODZINNEJ
- ZWYMIAROWANIE PODANE W METRACH

PLANOWANIE PRZESTRZENNE I OBSŁUGA  
NIERUCHOMOŚCI



Miejscowy Plan Zagospodarowania Przestrzennego Części Miasta  
Ruciane - Nida - Kowalik II

GŁÓWNY PROJEKTANT	MGR INŻ. MICHAŁ ROMAŃSKI	PODPIS		DATA	SKALA
PROJEKTANT	MGR INŻ. KATARZYNA KRUKOWSKA	PODPIS		DATA	SKALA