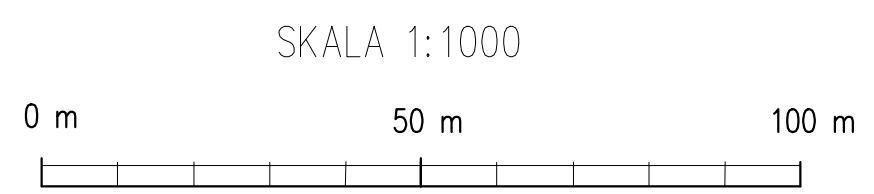
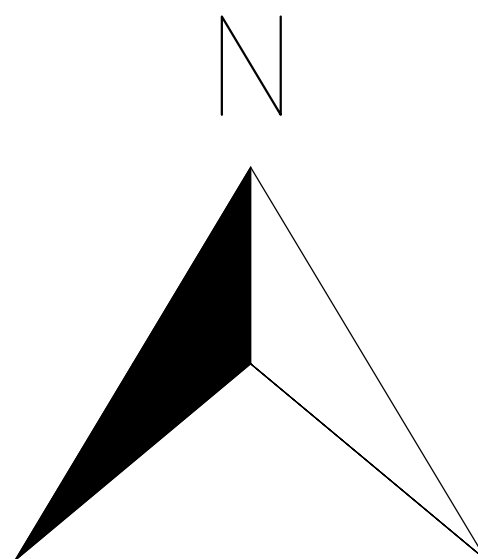
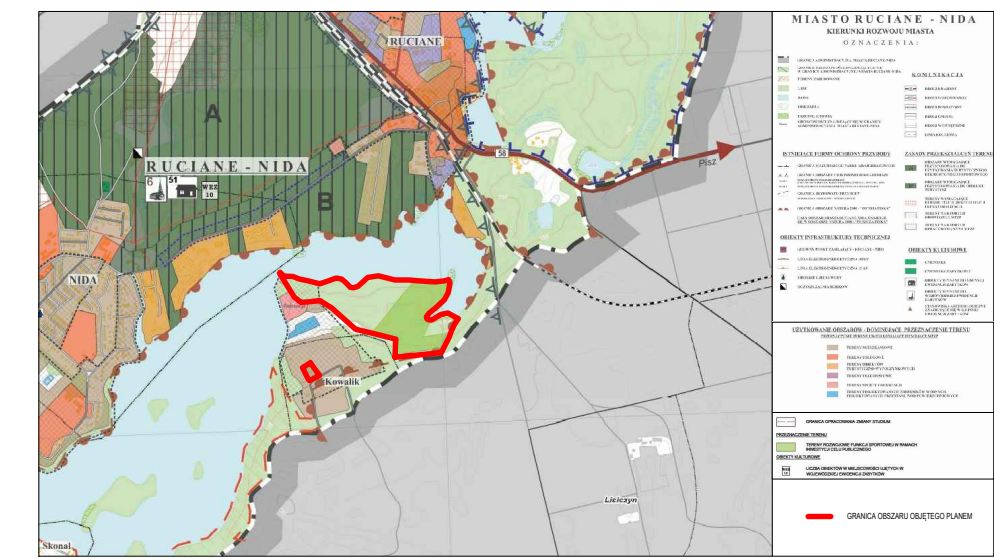


Miejscowy Plan Zagospodarowania Przestrzennego Części Miasta Ruciane - Nida - Kowalik II



- USTALENIA:
- GRANICA OBSZARU OBJĘTEGO PLANEM MIEJSCOWYM
 - LINIA ROZGRANICZAJĄCA TERENY O RÓŻNYM PRZEZNACZENIU LUB RÓŻNYCH ZASADACH ZAGOSPODAROWANIA
 - NIEPRZEKACZALNA LINIA ZABUDOWY
 - TEREN ZABUDOWY SPORTOWEJ - STANOWIĄCEJ INWESTYCJĘ CELU PUBLICZNEGO
 - TEREN LASU
 - TEREN DROGI PUBLICZNEJ - KLASY DOJAZDOWEJ
- USTALENIA DOTYCZĄCE OBIEKTÓW I TERENÓW CHRONIONYCH NA PODSTAWIE PRZEPISÓW ODBEDNYCH:
- GRANICA STREFY OCHRONY SANITARNEJ - 150 M OD CMENTARZA

WYRYS ZE STUDIUM UWARUNKOŃ I KIERUNKÓW ZAGOSPODAROWANIA PRZESTRZENNEGO MIASTA I GMINY RUCIANE - NIDA



| PLANOWANIE PRZESTRZENNE I OBSŁUGA NIERUCHOMOŚCI | | | | |
|--|------------------------------|--------|------|-------|
| Miejscowy Plan Zagospodarowania Przestrzennego Części Miasta Ruciane - Nida - Kowalik II | | | | |
| główny projektant | MGR INŻ. MICHAŁ ROMAŃSKI | POSPPS | DATA | SKALA |
| projektant | MGR INŻ. KATARZYNA KRUKOWSKA | POSPPS | DATA | SKALA |