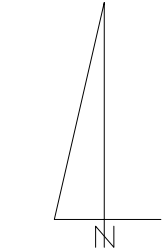
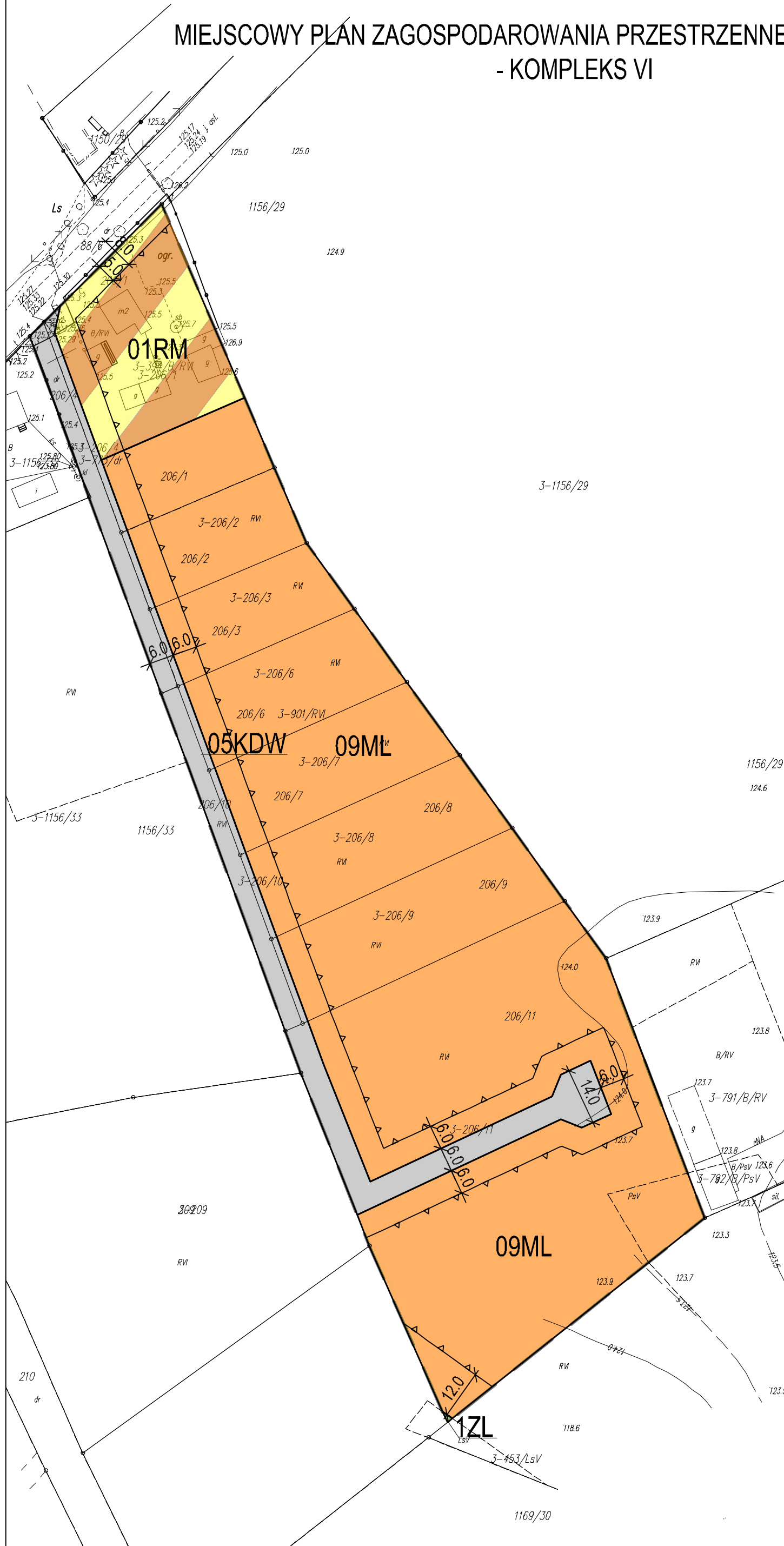
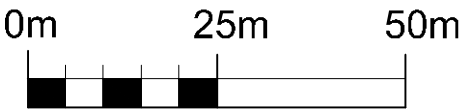


MIEJSCOWY PLAN ZAGOSPODAROWANIA PRZESTRZENNEGO WSI KARWICA  
- KOMPLEKS VI

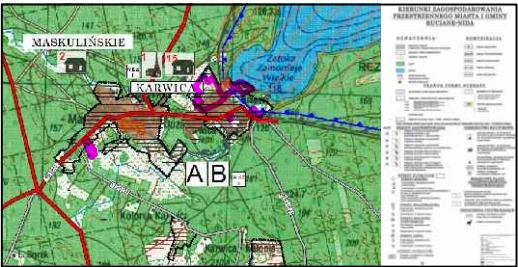


SKALA 1:1000



WYRYS ZE STUDIUM UWARUNKOWAŃ I KIERUNKÓW ZAGOSPODAROWANIA PRZESTRZENNEGO MIASTA I GMINY RUCIANE - NIDA

GRANICA OPRACOWANIA PLANU



- USTALENIA:
- GRANICA OBSZARU OBJĘTEGO PLANEM MIEJSCOWYM
  - LINIA ROZGRANICZAJĄCA TERENY O RÓŻNYM PRZEZNACZENIU LUB RÓŻNYCH ZASADACH ZAGOSPODAROWANIA
  - NIEPRZEKRACZALNA LINIA ZABUDOWY
  - ML TEREN ZABUDOWY REKREACJI INDYWIDUALNEJ
  - RM TEREN ZABUDOWY ZAGRODOWEJ
  - ZL TEREN LASU
  - KDW TEREN DROGI WEWNĘTRZNEJ
  - 6.0 ZWYMIAROWANIE PODANE W METRACH

USTALENIA DOTYCZĄCE OBIEKTÓW I TERENÓW CHRONIONYCH NA PODSTAWIE PRZEPISÓW ODREBNYCH:  
- OBSZAR OPRACOWANIA PLANU W ZAKRESIE ZAŁĄCZNIKA NR 4 ZLOKALIZOWANY JEST W GRANICACH NASTĘPUJĄCEJ FORM OCHRONY PRZYRODY - OBSZAR NATURA 2000 PUSZCZA PISKA - KOD OBSZARU PLB 285004.  
- OBSZAR OPRACOWANIA PLANU W ZAKRESIE ZAŁĄCZNIKA NR 4 ZLOKALIZOWANY JEST W GRANICACH NASTĘPUJĄCYCH CZYŃCZYCH ZBIORNIKÓW WÓD PODZIEMNYCH:  
- GŁÓWNY ZBIORNIK WÓD PODZIEMNYCH - NR 215 "S. JENIECKA WARSZAWSKA";  
- GŁÓWNY ZBIORNIK WÓD PODZIEMNYCH - NR 216 "S. ANDR. KURPIE".